

SIMetrix / SIMPLIS

Version Upgrade

SIMetrix / SIMPLIS Version Upgrade

Power Electronics Simulation

Contents

1. Network License

1-1 General Version Upgrade

1-2 License Renewal (add Module or maintenance update)

2. Standalone/USB Dongle License

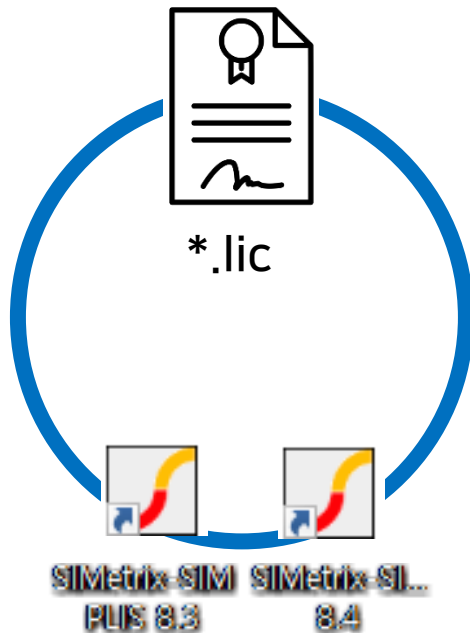
2-1 General Version Upgrade

= License Renewal (add Module or maintenance update)

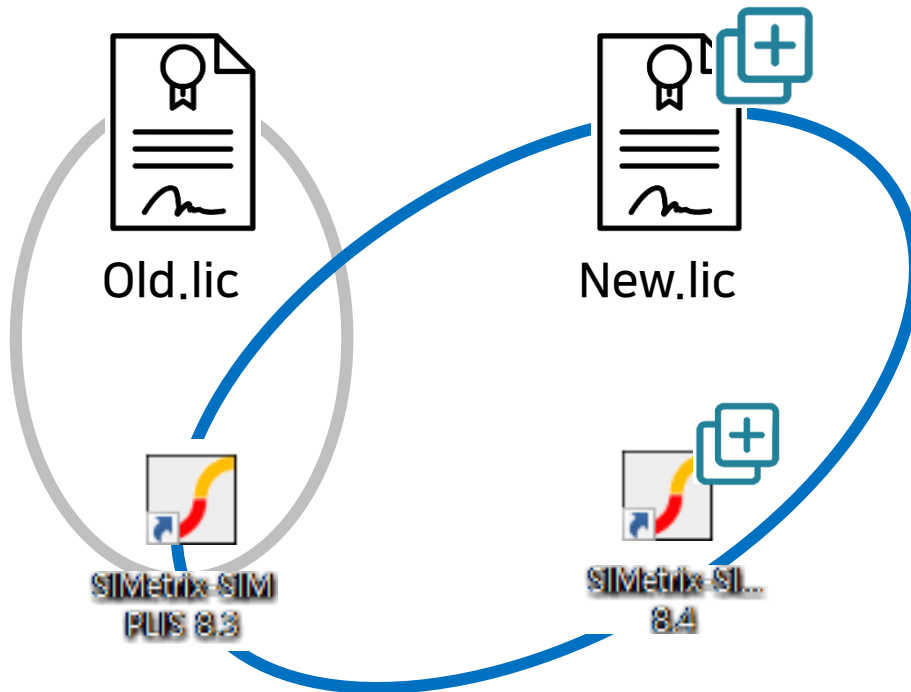
유지보수 중이시라면 바로 최신 버전을 업그레이드 하실 수 있습니다.

버전 업그레이드는 사용중이던 이전 버전을 덮어 쓰지 않으므로 최신 버전과 같이 사용 가능합니다.

별도의 라이선스 교체 작업이 필요 없습니다.



기존 라이선스에 모듈 기능 추가 구매 및 유지보수가 갱신된 경우 라이선스 교체 작업이 필요합니다.
Server PC의 License Manager에서 라이선스 교체 후 버전 업그레이드 작업은 동일합니다.
유지보수 기한에 포함된 이전 버전과 최신 버전 사용이 가능합니다.



인터그라텍 홈페이지 (www.igtech.co.kr)의 자료실 - SIMetrix/SIMPLIS 8.4 Setup 설치 자료를 클릭하여 첨부파일인 SIMetrix-SIMPLIS_8.4.exe 를 다운로드합니다.

자료실

HOME > 자료실 > 자료실

SIMetrix/SIMPLIS 8.4 Ver 프로그램 설치 파일

글쓴이 관리자 | 작성일 2020-06-08 16:32:38 | 조회수 1

첨부파일 | [SIMetrix-SIMPLIS_8.4.exe](#)

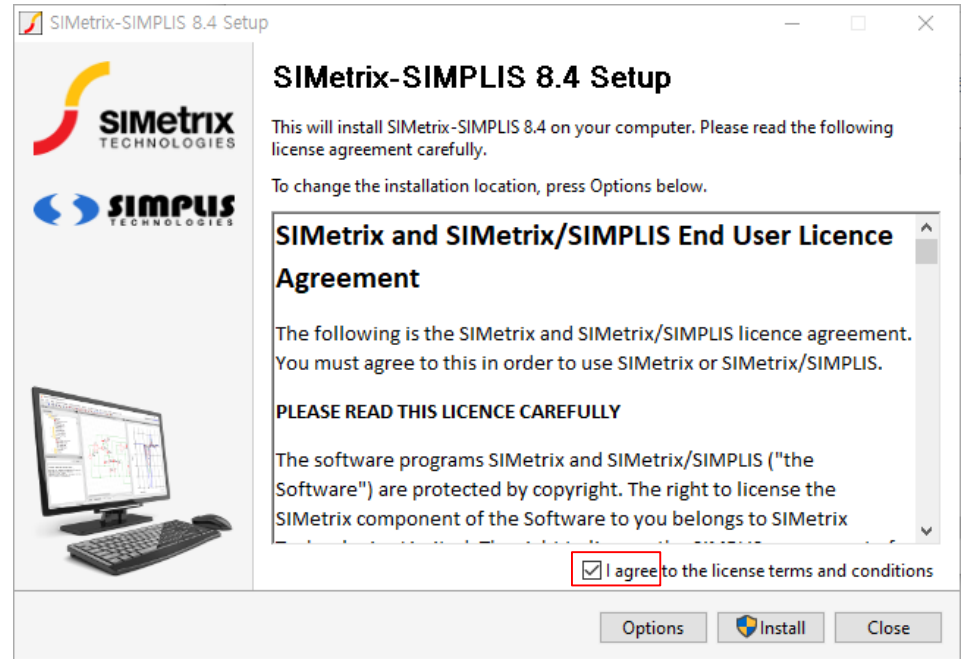
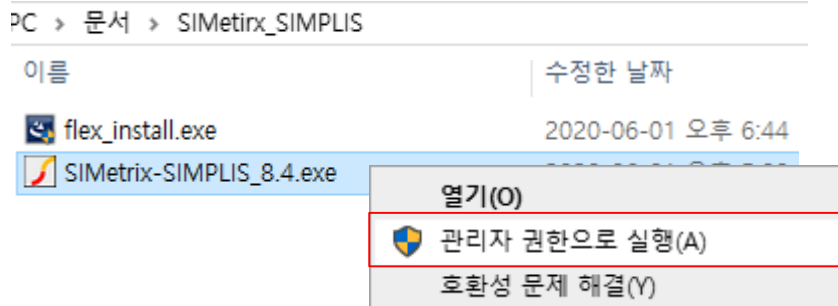


SIMetrix/SIMPLIS 8.4 Ver 프로그램입니다.

- License가 없으면 실행은 되지만 시뮬레이션 기능이 작동하지 않습니다.

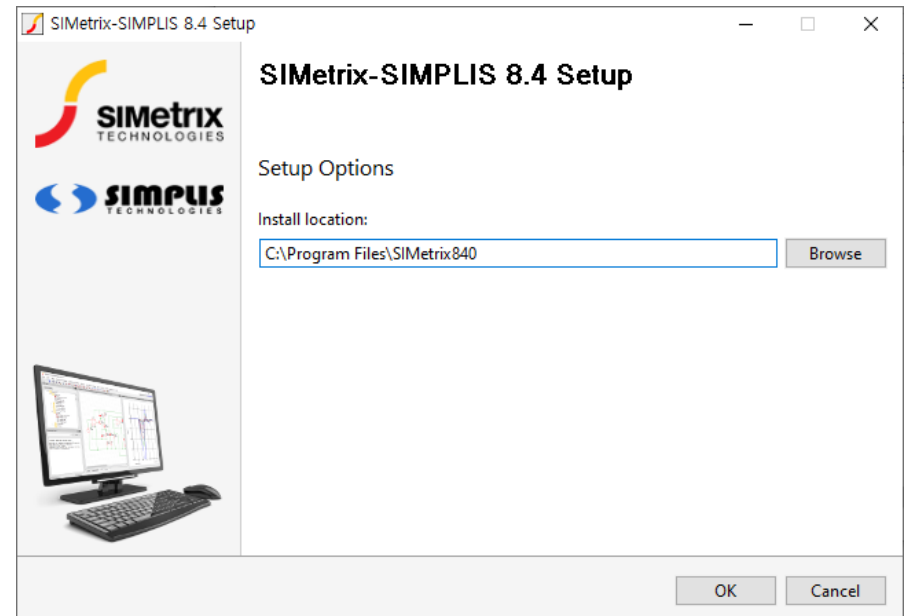
1-1. Network License – General Version Upgrade

아래와 같이 새 버전 설치 프로그램을 우클릭하여 관리자 권한으로 실행합니다.
사용자 약관의 동의함에 체크합니다.



1-1. Network License – General Version Upgrade

Options를 클릭하여 프로그램 설치 경로를 확인합니다.



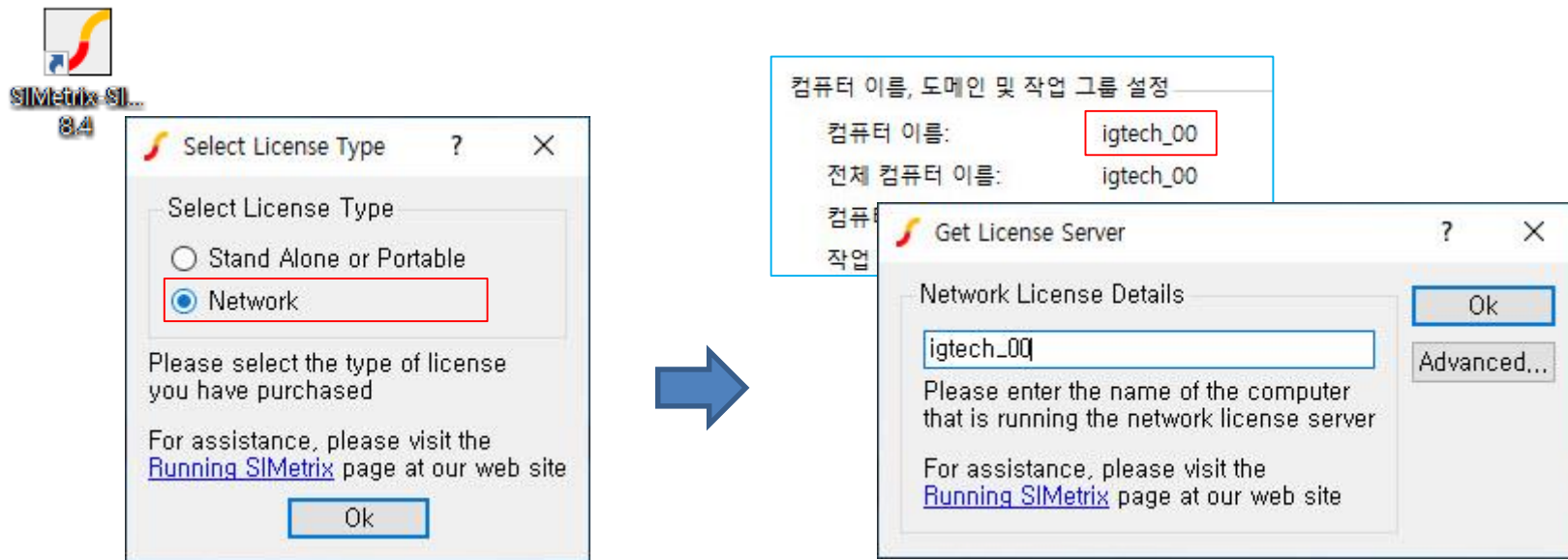
1-1. Network License – General Version Upgrade

Install을 클릭하여 프로그램 설치를 완료합니다.



1-1. Network License – General Version Upgrade

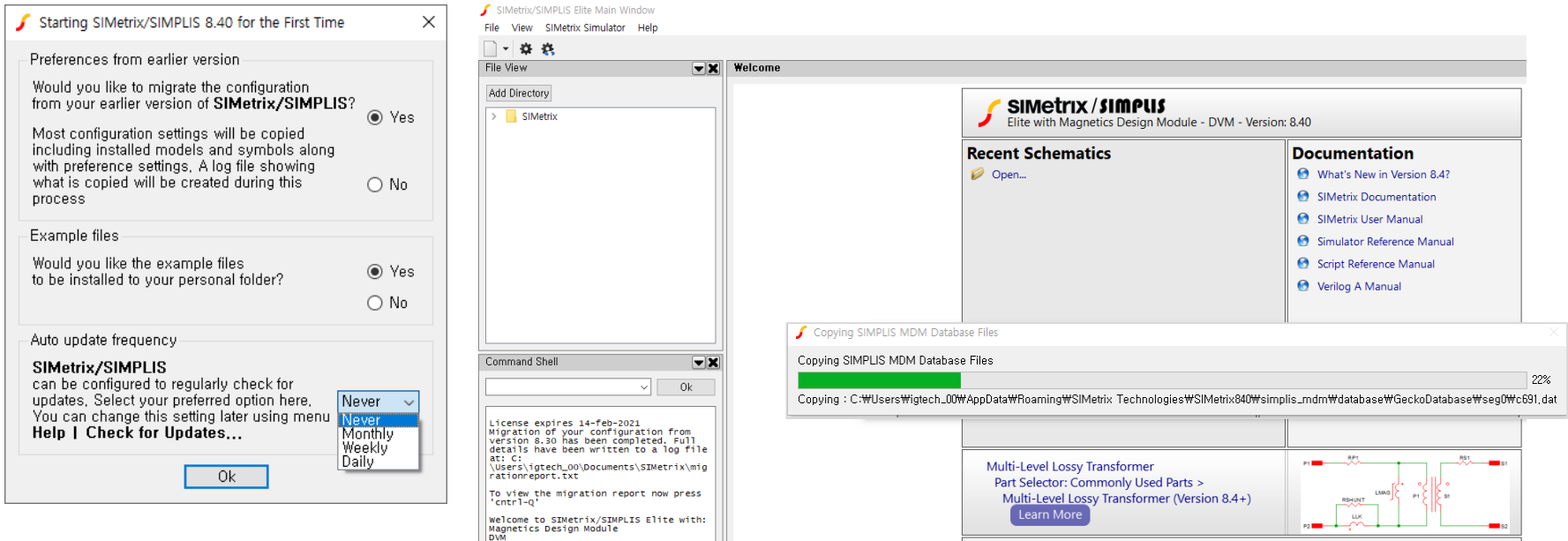
SIMetrix/SIMPLIS를 실행하면 나타나는 라이선스 종류 선택을 Network로 선택합니다.
전달받은 서버PC의 컴퓨터 이름을 입력하여 라이선스를 활성화 시킵니다.



1-1. Network License – General Version Upgrade

라이선스가 제대로 인식이 되면 첫 실행에 필요한 설정사항이 나타납니다.

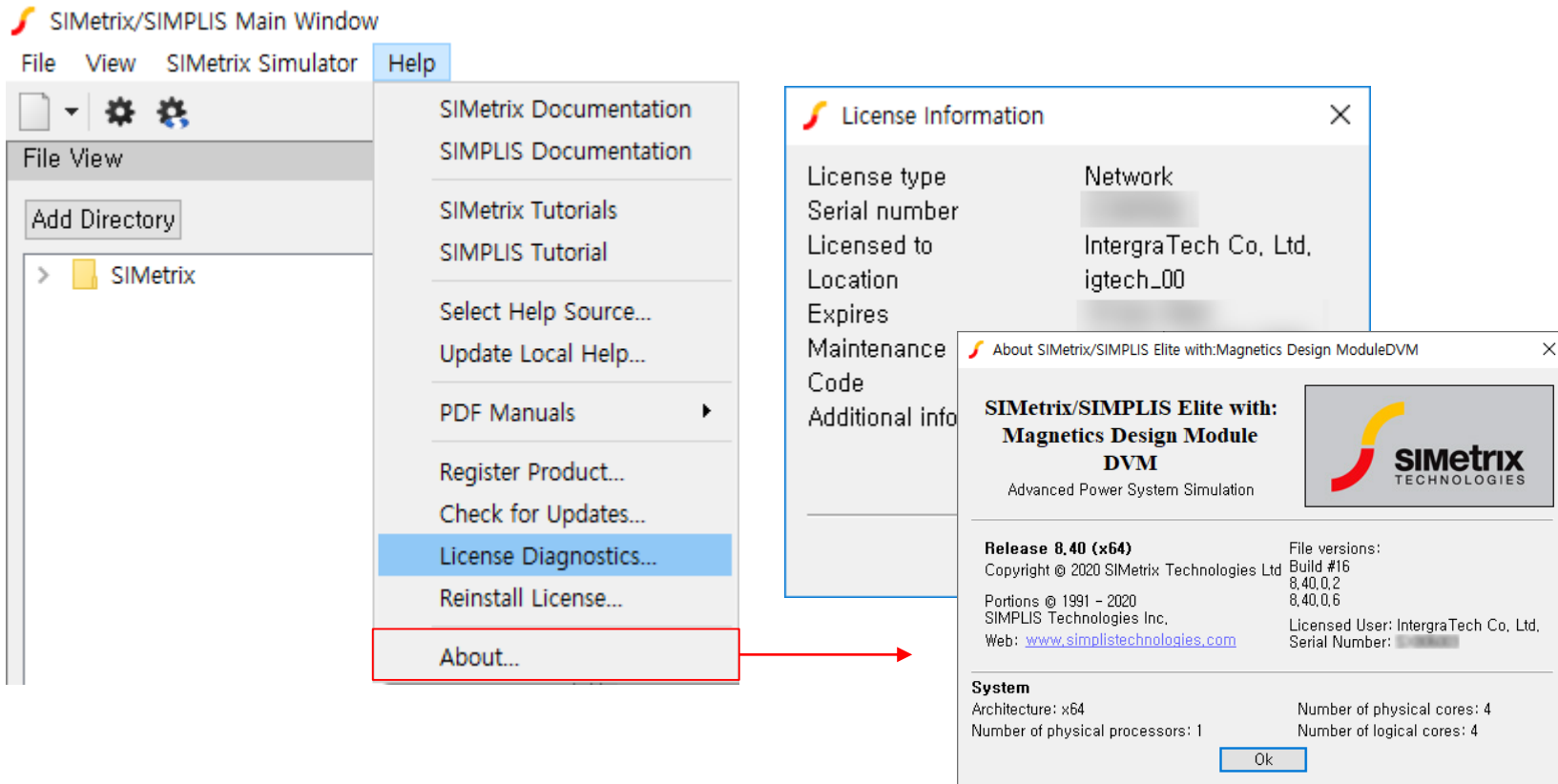
예제 파일 다운로드 및 최신 패치 업데이트 알림 설정 안내 확인 후 Ok를 클릭하면 메인 화면이 나타납니다.



1-1. Network License – General Version Upgrade

Help – License Diagnostics를 클릭하시면 라이선스 정보 확인이 가능합니다.

라이선스 타입과 시리얼번호, 라이선스 파일 위치, 유지보수 기한 등을 확인할 수 있습니다.



인터그래텍 홈페이지 (www.igtech.co.kr)의 자료실 - SIMetrix/SIMPLIS 라이선스 서버 설치 프로그램 자료를 클릭하여 첨부파일인 SIMetrix/SIMPLIS License Manager를 다운로드합니다.

자료실

HOME > 자료실 > 자료실

SIMetrix/SIMPLIS 8.4 Ver 라이선스 서버 설치 프로그램

글쓴이 관리자 | 작성일 2020-06-08 16:30:18 | 조회수 1

첨부파일 | [flex_install.exe](#)

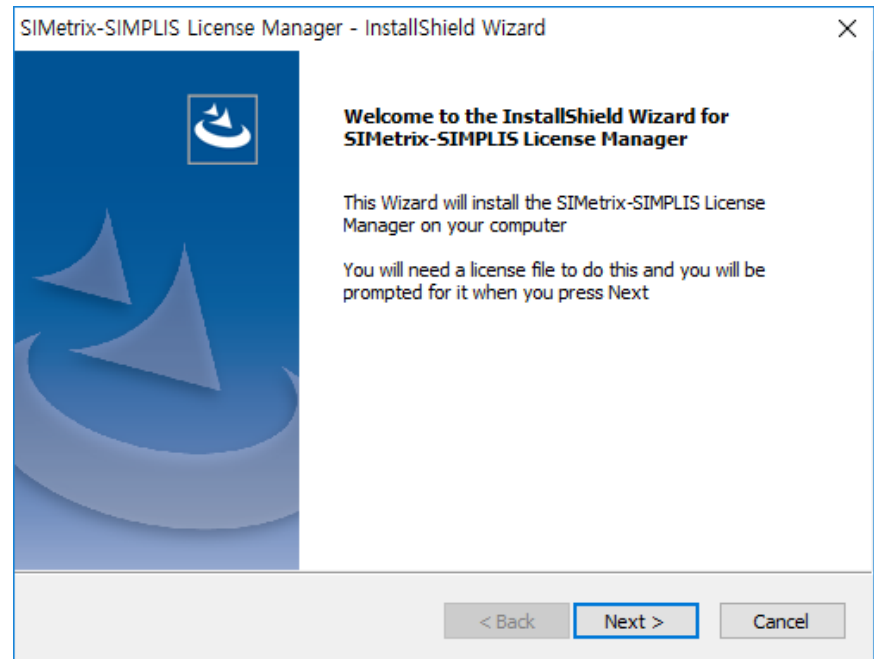
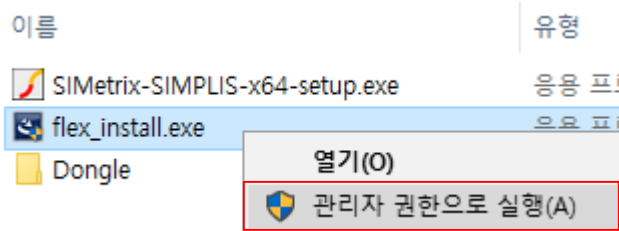


SIMetrix/SIMPLIS 8.4 Ver 라이선스 서버 설치 프로그램입니다.

- Network License일 때 Server PC에 설치합니다.

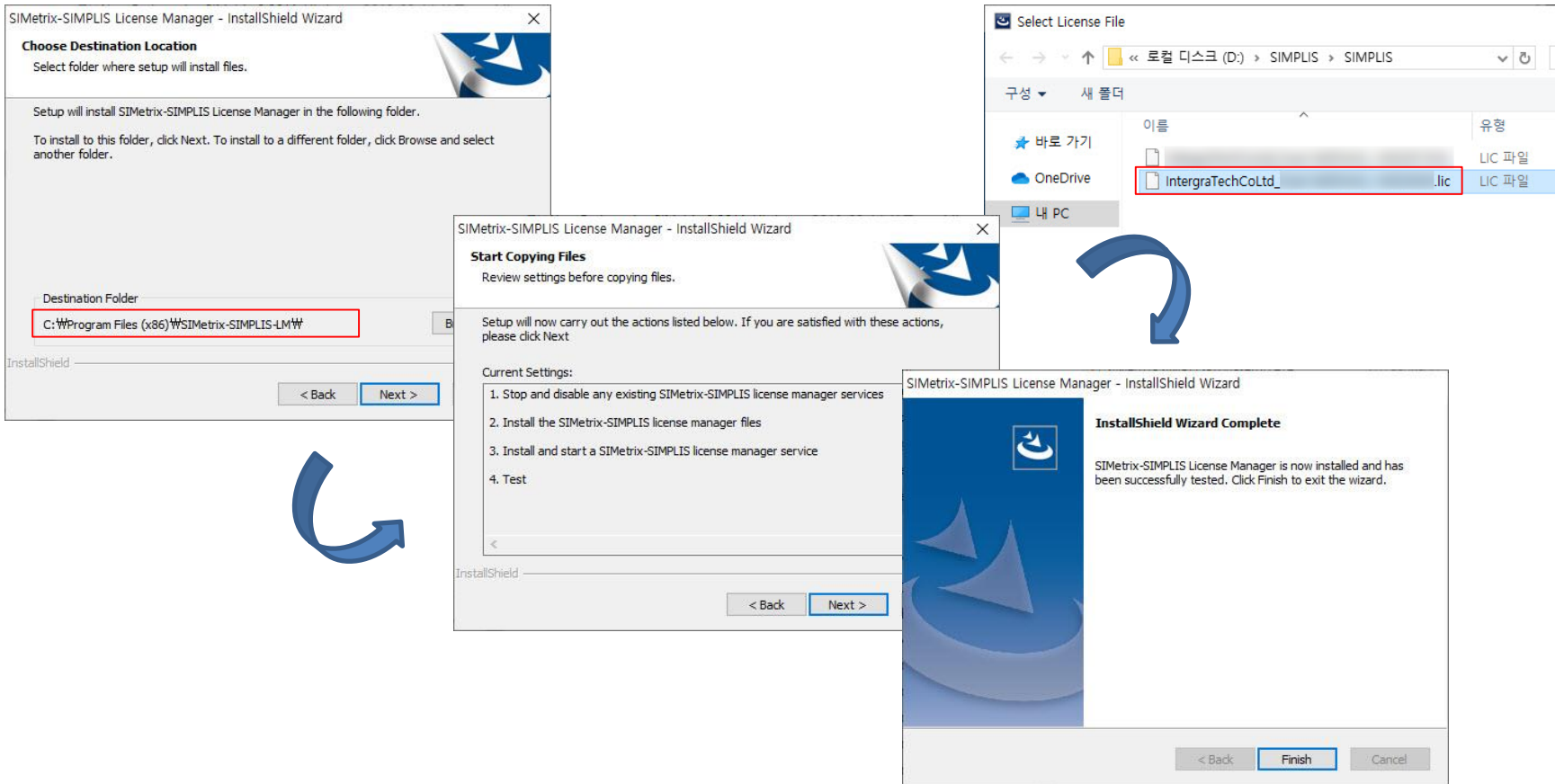
1-2. Network License – License Renewal

Server PC에서 아래와 같이 서버 설치 프로그램을 우클릭하여 관리자 권한으로 실행합니다.
프로그램이 실행되면 Next를 클릭하여 설치를 진행합니다.



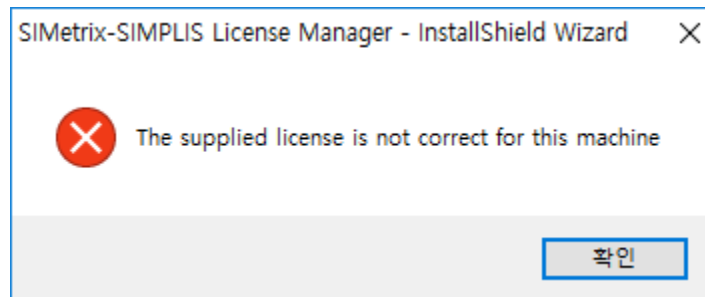
1-2. Network License – License Renewal

이후 나타나는 Browse 창에서 제공받은 새 라이선스 파일을 선택합니다.
지정 경로 확인 후, Next를 반복하여 클릭하면 서버 프로그램의 설치가 완료됩니다.



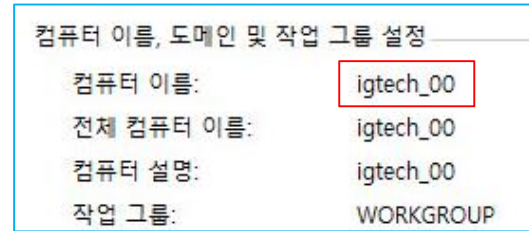
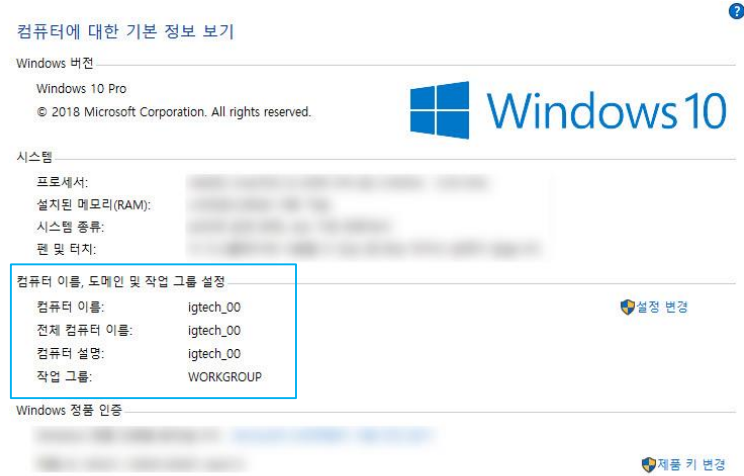
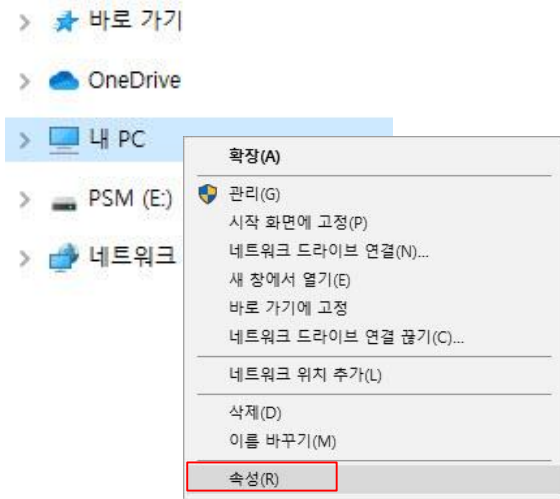
1-2. Network License – License Renewal

*제공받은 라이선스 파일을 선택 후 해당 오류가 나타나셨다면
서버PC의 MAC Address가 맞지 않은 문제이므로 인터그래텍에 문의 바랍니다.



1-2. Network License – License Renewal

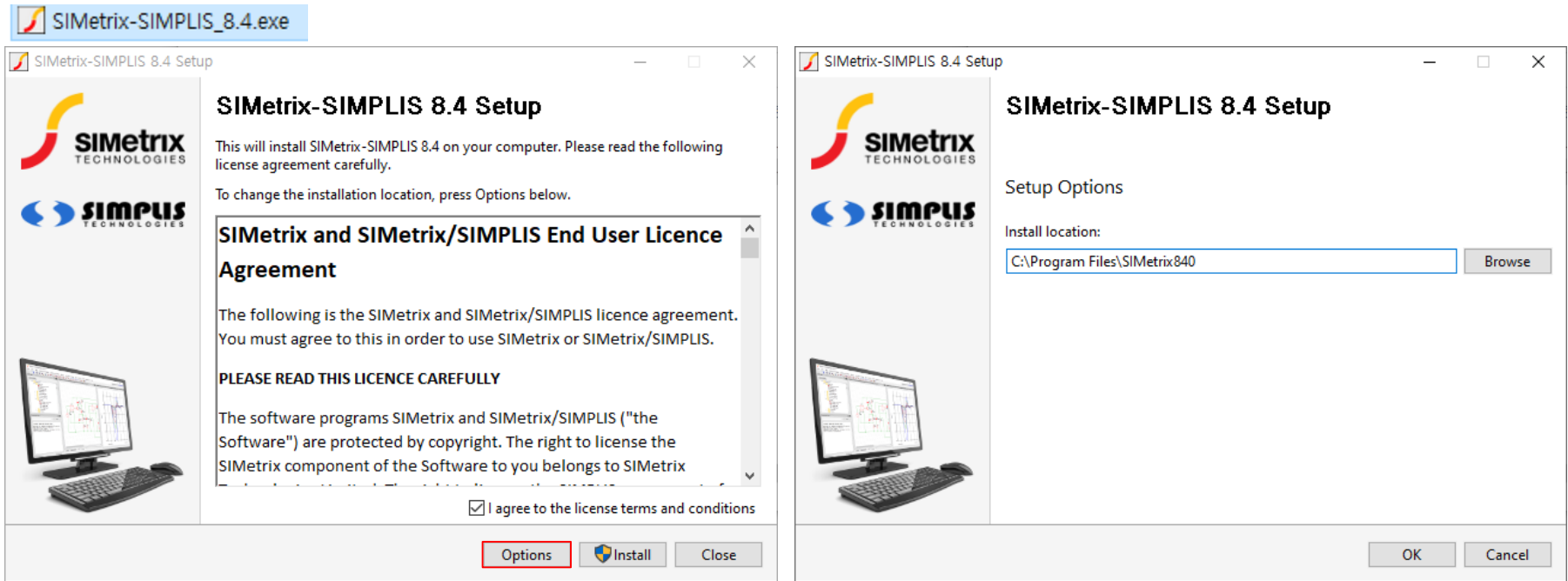
Network License는 해당 Server PC의 이름을 입력하여 인증하는 방식을 채택하고 있으므로 컴퓨터 - 속성에서 Server PC의 컴퓨터 이름을 확인하여 Client PC 에게 전달합니다.



* Client PC에게 전달

1-2. Network License – License Renewal

1-1. Network License – General Version Upgrade 와 동일하게 Client PC에서 8.4 Setup을 통해 버전 업그레이드를 진행합니다.



인터그라텍 홈페이지 (www.igtech.co.kr)의 자료실 - SIMetrix/SIMPLIS 8.4 Setup 설치 자료를 클릭하여 첨부파일인 SIMetrix-SIMPLIS_8.4.exe 를 다운로드합니다.

자료실

HOME > 자료실 > 자료실

SIMetrix/SIMPLIS 8.4 Ver 프로그램 설치 파일

글쓴이 관리자 | 작성일 2020-06-08 16:32:38 | 조회수 1

첨부파일 | [SIMetrix-SIMPLIS_8.4.exe](#)

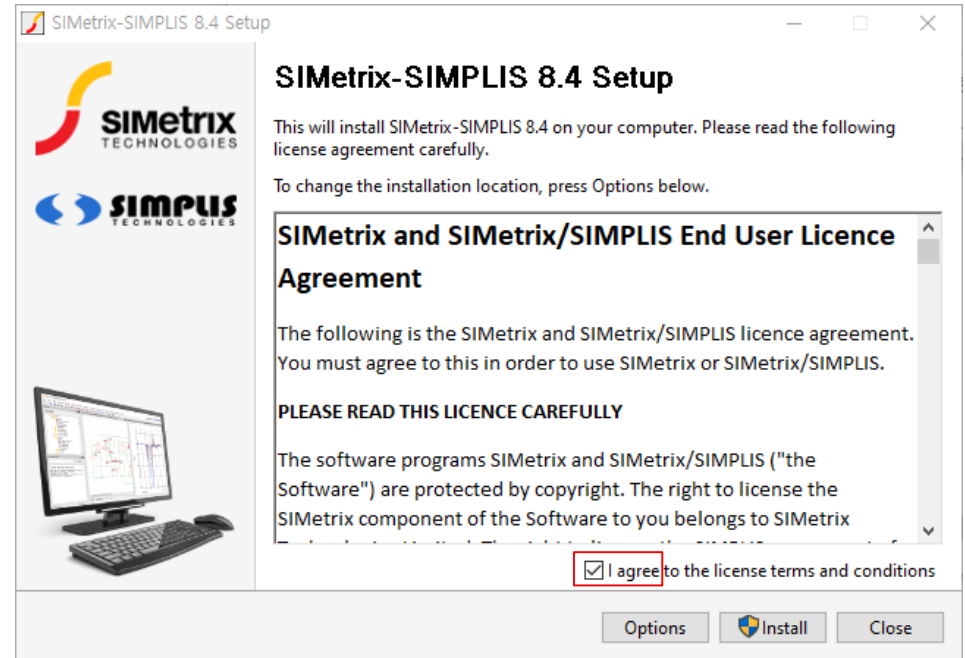
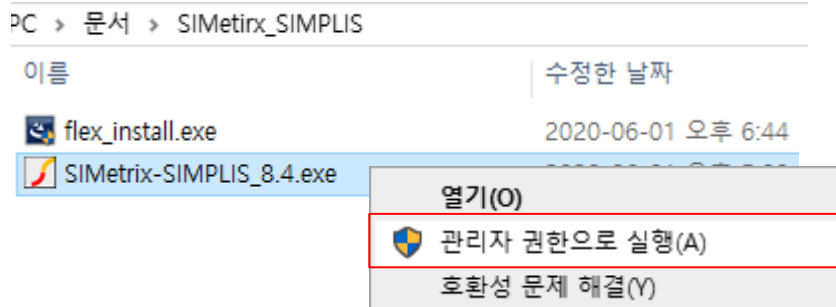


SIMetrix/SIMPLIS 8.4 Ver 프로그램입니다.

- License가 없으면 실행은 되지만 시뮬레이션 기능이 작동하지 않습니다.

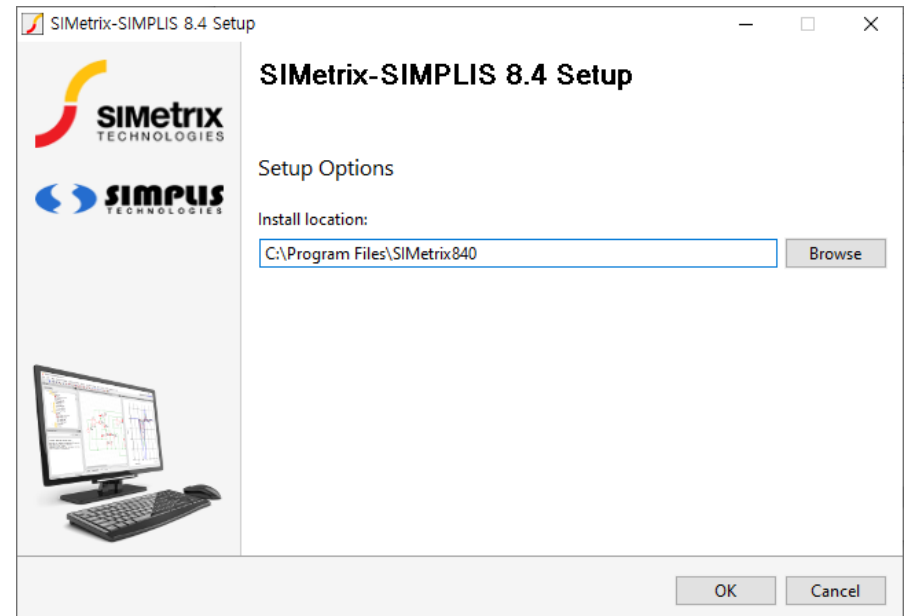
2-1. Standalone/Dongle License – Upgrade

아래와 같이 새 버전 설치 프로그램을 우클릭하여 관리자 권한으로 실행합니다.
사용자 약관의 동의함에 체크합니다.



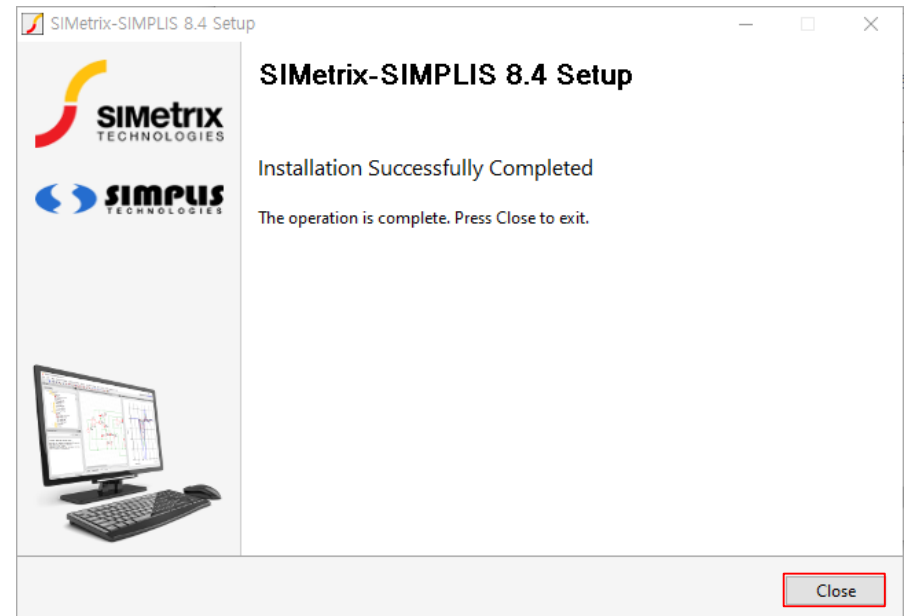
2-1. Standalone/Dongle License – Upgrade

Options를 클릭하여 프로그램 설치 경로를 확인합니다.



2-1. Standalone/Dongle License – Upgrade

Install을 클릭하여 프로그램 설치를 완료합니다.



2-1. Standalone/Dongle License – Upgrade

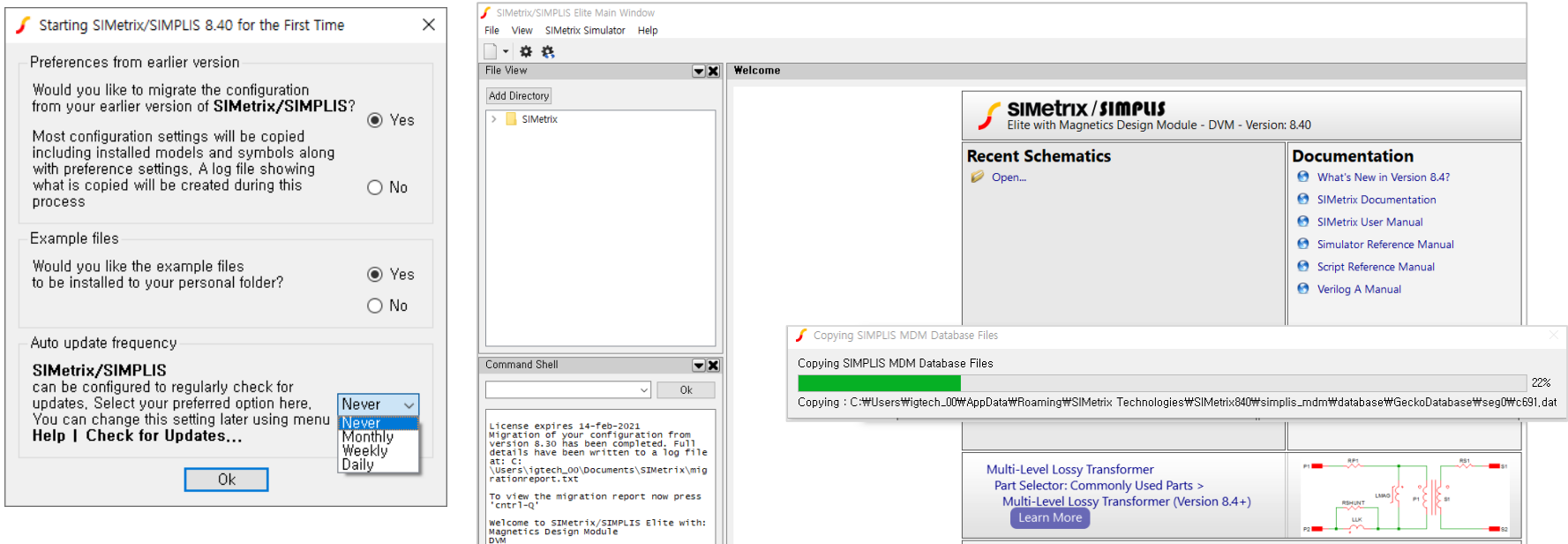
SIMetrix/SIMPLIS를 실행하면 나타나는 라이선스 종류 선택을 Network로 선택합니다.
전달받은 서버PC의 컴퓨터 이름을 입력하여 라이선스를 활성화 시킵니다.

The image shows a sequence of steps for license upgrade. On the left, the 'Select License Type' dialog box is displayed with 'Stand Alone or Portable' selected. A blue arrow points to the right, where a 'License File Required' error dialog is shown. This dialog instructs the user to click 'Install License...' if they have a license file. A blue arrow points from the 'Install License...' button to the license file icons below. The icons represent 'Old.lic' and 'New.lic', with a plus sign icon indicating the replacement process.

2-1. Standalone/Dongle License – Upgrade

라이선스가 제대로 인식이 되면 첫 실행에 필요한 설정사항이 나타납니다.

예제 파일 다운로드 및 최신 패치 업데이트 알림 설정 안내 확인 후 Ok를 클릭하면 메인 화면이 나타납니다.



2-1. Standalone/Dongle License – Upgrade

Help – License Diagnostics를 클릭하시면 라이선스 정보 확인이 가능합니다.

라이선스 타입과 시리얼번호, 라이선스 파일 위치, 유지보수 기한 등을 확인할 수 있습니다.

The screenshot shows the SIMetrix/SIMPLIS Main Window interface. The 'Help' menu is open, and 'About...' is highlighted with a red box and an arrow pointing to the 'About SIMetrix/SIMPLIS Elite with: Magnetics Design Module DVM' dialog box. Two 'License Information' dialog boxes are also visible, showing license details.

License Information (Top)

- License type: Portable

License Information (Middle)

- License type: Stand Alone
- Serial number: [REDACTED]
- Licensed to: [REDACTED]
- Location: C:\ProgramData\SIMetrix Technologies\License
- Expires: permanent
- Maintenance Code: [REDACTED]
- Additional info: [REDACTED]

About SIMetrix/SIMPLIS Elite with: Magnetics Design Module DVM

SIMetrix/SIMPLIS Elite with: Magnetics Design Module DVM
Advanced Power System Simulation

Release 8.40 (x64)
Copyright © 2020 SIMetrix Technologies Ltd
Portions © 1991 – 2020 SIMPLIS Technologies Inc.
Web: www.simplistechnologies.com

File versions:
Build #16
8.40.0.2
8.40.0.6

Licensed User: Intergratech Co, Ltd
Serial Number: [REDACTED]

System
Architecture: x64
Number of physical processors: 1
Number of physical cores: 1
Number of logical cores: 4

Ok

SIMetrix / SIMPLIS

Version Upgrade

- END -

Web : <http://igtech.co.kr>
Blog : <https://blog.naver.com/simpliskorea>