

# **SIMetrix / SIMPLIS**

## **Installation guide**

**- LAN License Type -**

# SIMetrix / SIMPLIS

*Power Electronics Simulation*



## Contents

### 1. Server PC

- System requirement
- License Manager Version Upgrade (~9.1)
- License Manager install

### 2. Client PC

- System requirement
- SIMetrix/SIMPLIS install

# 1. Server PC – System requirement

## 운영 체제

1. 라이선스 관리자 소프트웨어는 가장 일반적으로 사용되는 Microsoft® 및 Linux® 기반 서버 배포판에서 작동됩니다.
2. 라이선스 관리자는 Flexera Software®의 FlexNet Publisher®를 사용합니다.

다음 운영체제를 지원합니다.

## Windows 64비트 시스템

1. 윈도우 서버 2022
2. 윈도우 서버 2019
3. 윈도우 서버 2016
4. 윈도우 10
5. 윈도우 11

## Linux 64비트 시스템(Intel x64)

1. Red Hat® Enterprise Linux® 5 이상 64비트 시스템이 완벽하게 지원됩니다.
2. Linux 표준 기반(LSB) 3.0을 준수하는 기타 64비트 Linux 시스템은 정상적으로 작동할 것으로 예상되지만 보장되지는 않습니다.

## 클라우드 서버 미지원

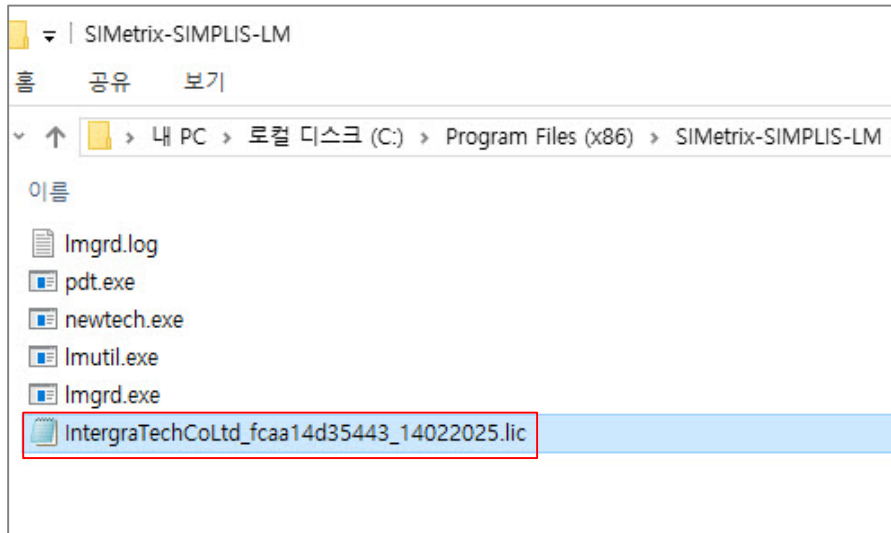
WAN 라이선스만 Amazon Web Services EC2 에서 지원합니다.

# 1. Server PC – License Manager Upgrade

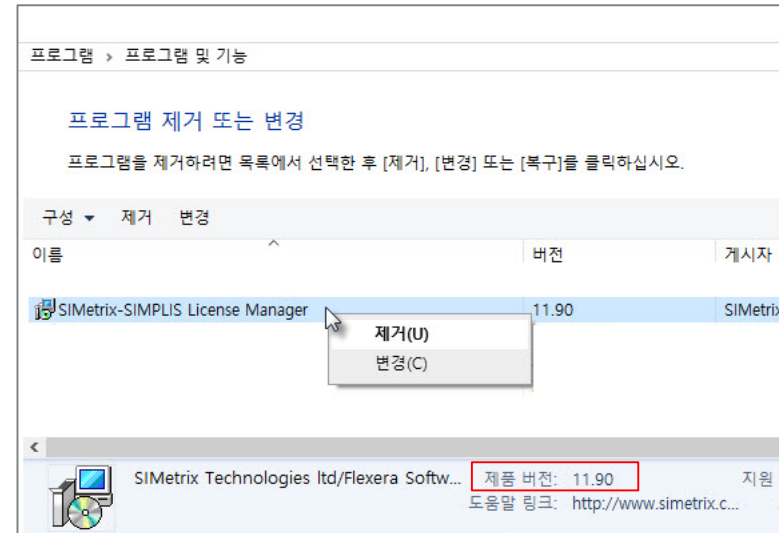
## 9.2 버전부터 새로운 License Manager로 재설치해야 합니다. (11.19.4.1 버전)

따라서 Server PC에서 라이선스 파일을 백업 후 신규 설치 진행바랍니다.

- 라이선스 파일 백업 : C:\Program Files (x86)\SIMetrix-SIMPLIS-LM > \*lic 파일
- 기존 라이선스 매니저 깔끔하게 삭제 : 제어판 > 프로그램 제거 > SIMetrix/SIMPLIS License Manager 11.90



라이선스 파일 백업



11.90 버전 SIMetrix-SIMPLIS License Manager 삭제  
신규 버전은 11.19.4.1 입니다.

이름	버전
SIMetrix-SIMPLIS License Manager	11.19.4.1

# 1. Server PC – License Manager install

인터그래텍 홈페이지 ([www.igtech.co.kr](http://www.igtech.co.kr))의 자료실 > [SIMetrix/SIMPLIS 라이선스 매니저 설치 파일 게시물](#)에서 첨부파일인 flex\_install\_64-92.exe 를 다운로드합니다.

SIMetrix/SIMPLIS 라이선스 매니저 설치 파일 - NEW

글쓴이 관리자 | 작성일 2024-11-07 16:20:57 | 조회수 0

첨부파일 | [flex\\_install\\_64-92.exe](#)

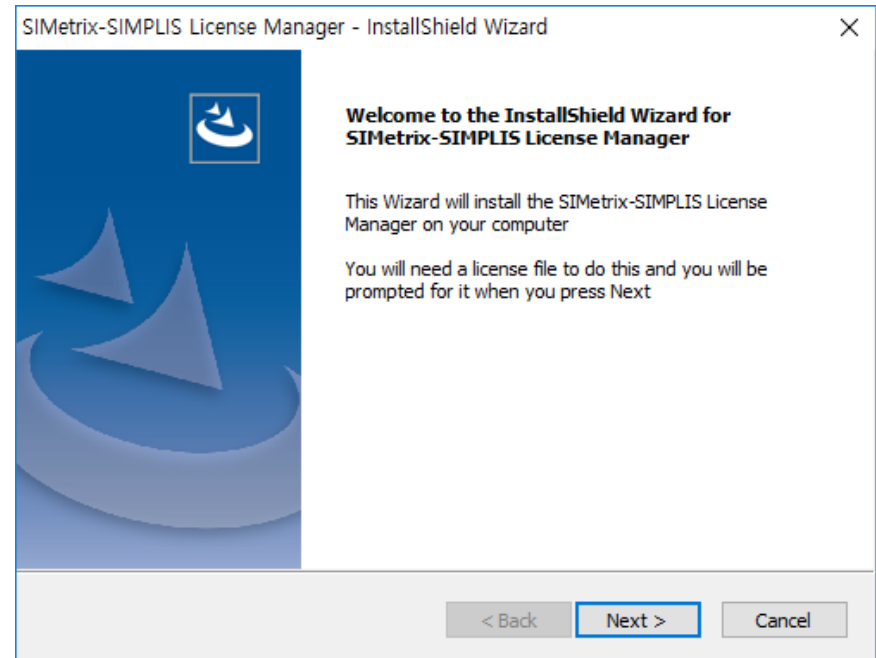
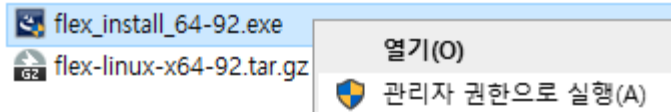


**SIMetrix/SIMPLIS 9.2 Ver** 라이선스 서버 설치 프로그램입니다.

- LAN License일 때 Server PC에 설치합니다.

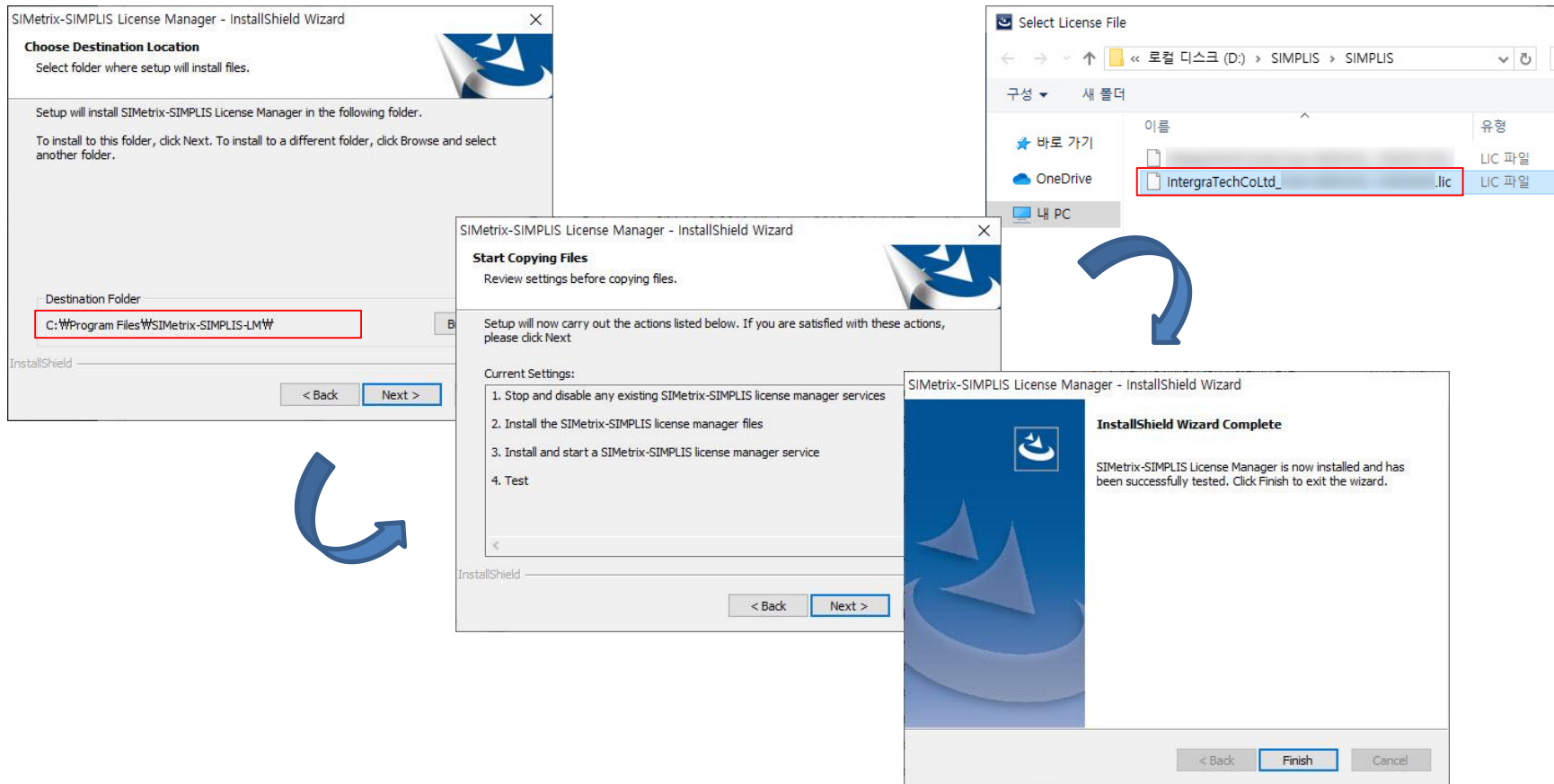
# 1. Server PC – License Manager install

아래와 같이 서버 설치 프로그램을 우클릭하여 관리자 권한으로 실행합니다.  
프로그램이 실행되면 Next를 클릭하여 설치를 진행합니다.



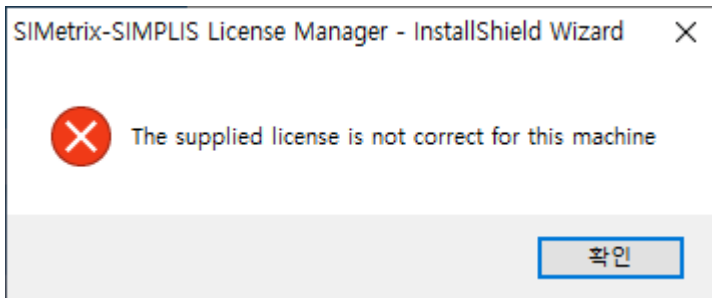
# 1. Server PC – License Manager install

이후 나타나는 Browse 창에서 제공받은 라이선스 파일을 선택합니다.  
지정 경로 확인 후, Next를 반복하여 클릭하면 서버 프로그램의 설치가 완료됩니다.



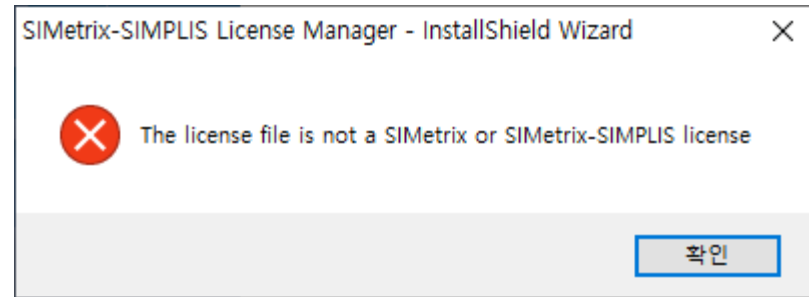
# 1. Server PC – License Manager install

\*\* 라이선스 파일을 선택 후 다음과 같은 오류가 발생되었다면 인터그래텍에 문의 바랍니다.



1. 라이선스 정보와 ServerPC 정보가 맞지 않습니다.

라이선스 발급 시 전달주신 Mac address와  
설치중인 Server PC의 Mac address가 맞는지 확인합니다.  
일치하지 않으면 라이선스 재발급이 필요하오니 문의주세요.



2. SIMetrix/SIMPLIS 라이선스 파일이 아닙니다.

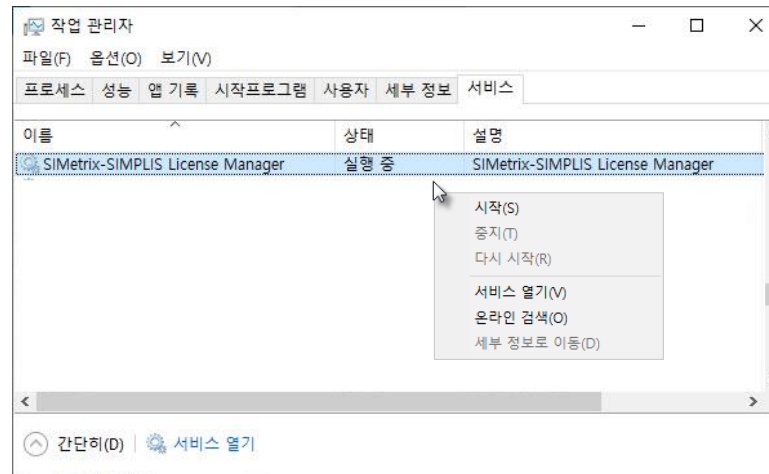
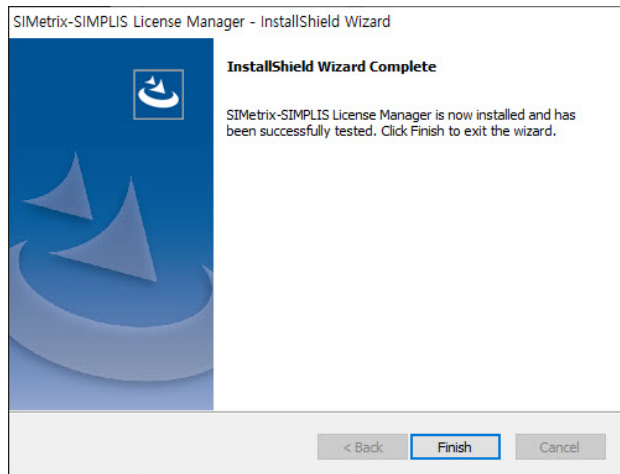
Portable 라이선스를 선택하셨거나, 타 라이선스를 선택했는지  
확인 후 올바른 LAN 라이선스를 선택합니다.

# 1. Server PC – License Manager install

설치가 완료되면 SIMetrix/SIMPLIS License Manager 서비스 상태가 '실행 중'인지 확인합니다.

윈도우 작업관리자 > 서비스 탭

상태가 '중지' 일 경우, 우클릭 > 시작 을 눌러 서비스를 실행해주세요.



SIMetrix/SIMPLIS License Manager 설치가 완료되었습니다.

이제 Client PC에 전달해줄 Server PC 이름을 확인해봅시다.

# 1. Server PC – License Manager install

LAN License는 해당 Server PC의 이름을 입력하여 인증하는 방식을 채택하고 있으므로  
Server PC의 이름을 확인하여 Client PC 에게 전달합니다.

내 PC > 속성 or 설정 > 시스템 > 정보

The image shows a sequence of Windows interface steps. On the left, a '내 PC' (This PC) context menu is open with '속성(R)' (Properties) highlighted. In the center, the '설정' (Settings) app is open to '정보' (About) under '시스템' (System), where the '장치 이름' (Device name) is 'SERVERPC'. On the right, the '시스템 속성' (System Properties) dialog box is open, showing '컴퓨터 이름' (Computer name) as 'SERVERPC'. A red box highlights 'SERVERPC' in both the '장치 이름' and '컴퓨터 이름' fields. Below the screenshots, the text '\* Client PC에게 전달' (Deliver to Client PC) is written.

## 2. Client PC – System requirement

### 운영 체제

1. SIMetrix/SIMPLIS는 Microsoft® Windows® 플랫폼에서 실행됩니다.  
다음 운영체제를 지원합니다.

### Windows 64비트 시스템

1. Windows® 11 Home, Pro(변형 포함) 및 Enterprise
2. Windows® 10 Home, Pro 및 Enterprise - **64비트 에디션**

### Windows 32비트 시스템

32비트 운영 체제에서 사용할 수 있는 SIMetrix/SIMPLIS의 유일한 버전은 버전 8.3입니다. [여기](#) 에서 구할 수 있습니다.

### 하드웨어

다음 조건이 모두 충족되면 SIMetrix/SIMPLIS이 올바르게 작동합니다.

시스템은 위에 나열된 지원되는 운영 체제 중 하나를 실행하고 있습니다.

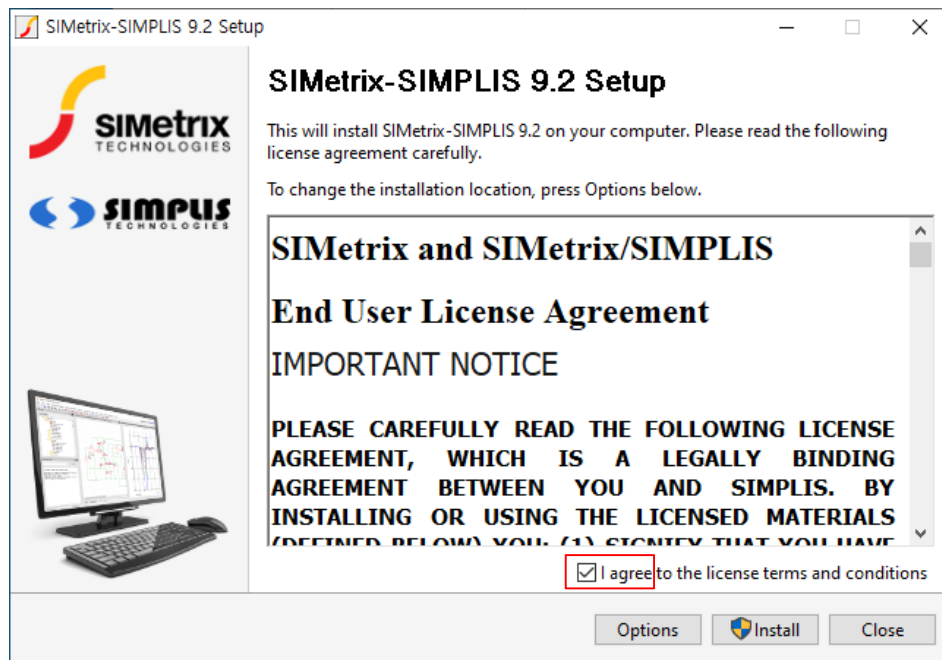
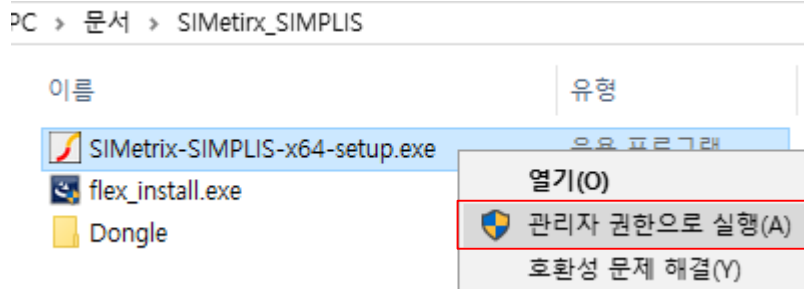
버전 9.1 이상의 경우 프로세서는 [여기에 설명된 사양을 충족](#)해야 합니다.

SIMetrix/SIMPLIS는 CPU를 많이 사용하는 애플리케이션이므로 가장 강력한 프로세서와 가장 큰 메모리의 이점을 누릴 수 있습니다.

# 2. Client PC – SIMetrix/SIMPLIS Install

SIMetrix-SIMPLIS setup 파일을 실행합니다.

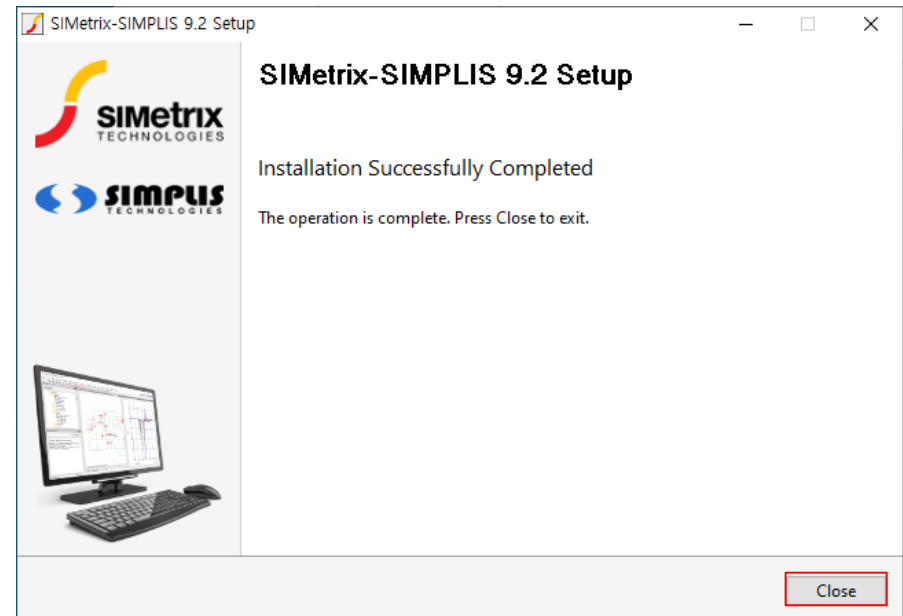
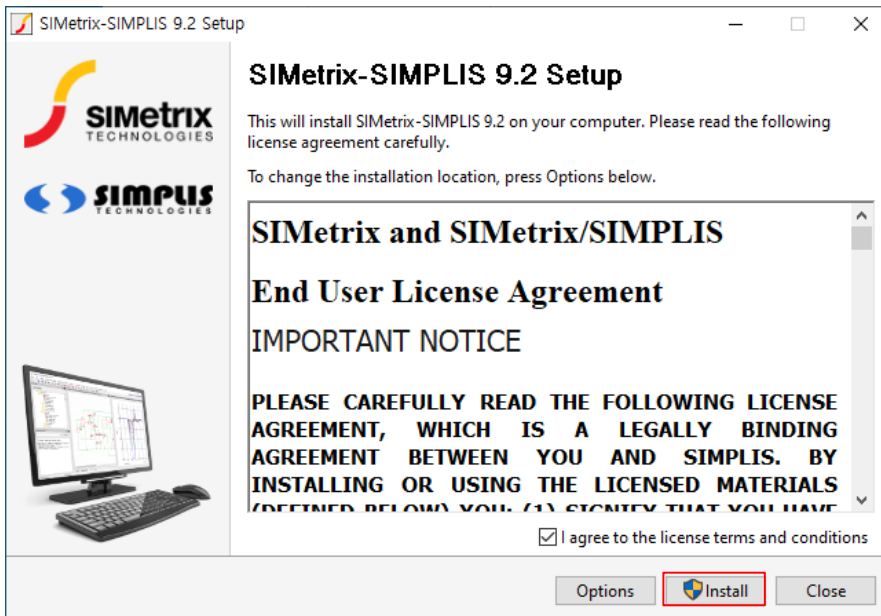
사용자 약관 동의함에 체크합니다.



## 2. Client PC – SIMetrix/SIMPLIS Install

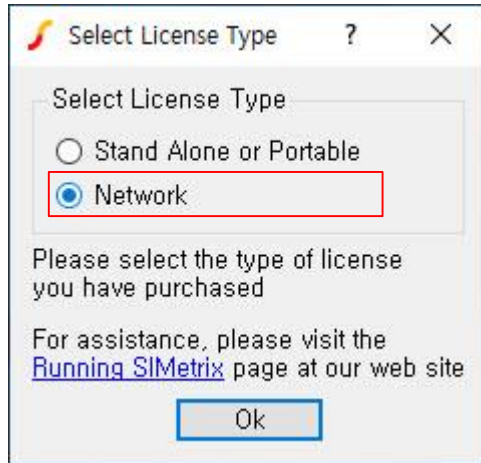
기본 설치 경로는 C:\Program Files\SIMetrix920 입니다.

Install을 클릭하여 프로그램 설치를 완료합니다.



## 2. Client PC – SIMetrix/SIMPLIS Install

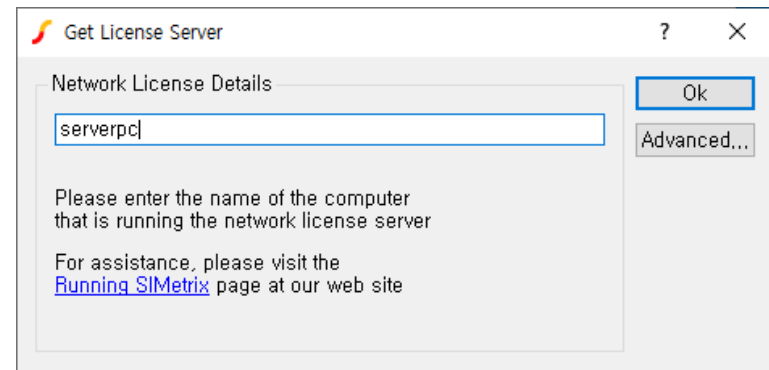
SIMetrix/SIMPLIS를 실행하면 나타나는 라이선스 종류 선택을 **Network**로 선택합니다.  
전달받은 서버PC의 컴퓨터 이름을 입력하여 라이선스를 활성화 시킵니다.



### 장치 사양

장치 이름 SERVERPC

프로세서



# 2. Client PC – SIMetrix/SIMPLIS Install

라이선스가 제대로 인식이 되면 첫 실행에 필요한 설정사항이 나타납니다.

예제 다운로드 및 최신 패치 업데이트 알림 설정 안내 확인 후 Ok를 클릭하면 메인 화면이 나타납니다.

The image shows three overlapping windows from the SIMetrix/SIMPLIS 9.20 installation process:

- Starting SIMetrix/SIMPLIS 9.20 for the First Time:** A configuration dialog with sections for "Preferences from earlier version", "Example files", and "Auto update frequency". The "Yes" radio button for migrating configuration is selected, and the "Yes" radio button for installing example files is also selected and highlighted with a red box. The "Never" option is selected for auto updates.
- SIMetrix/SIMPLIS Elite Main Window:** The main application interface showing a file explorer on the left, a "Welcome" panel with "Recent Schematics", "Documentation", and "Create New" options, and a "Design Verification Module" section.
- License Check-Out Failed:** A warning dialog box with a yellow triangle icon. The text reads: "Could not successfully check out a license. Press 'Yes' to reenter license information. Press 'No' to continue. SIMetrix will start but you will not be able to use the simulator. Select menu 'Help->License Diagnostics' for assistance." The "No" button is highlighted with a red box.

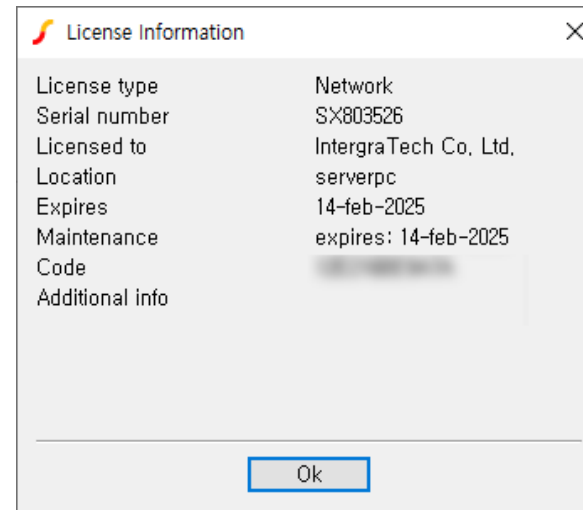
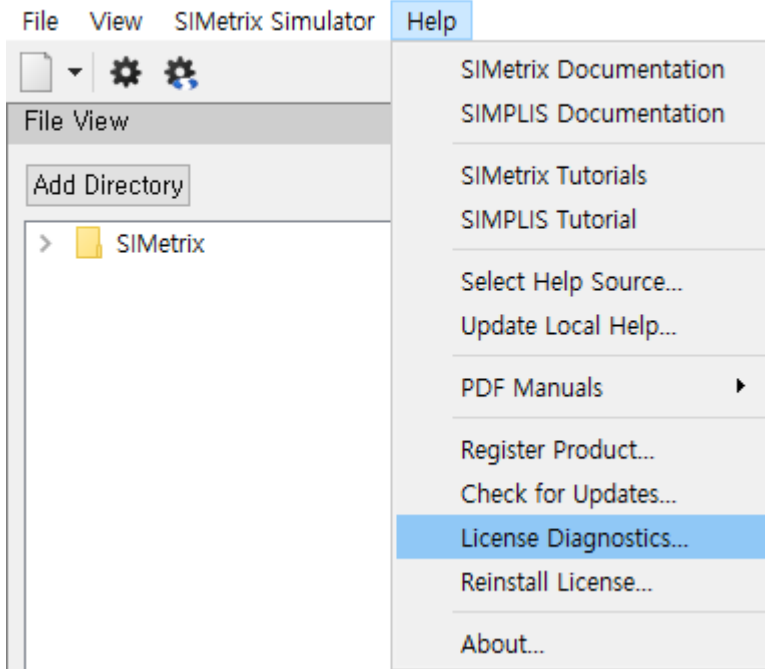
An orange callout box with a white background and black text is positioned over the license error dialog, containing the text: "라이선스 인식이 불가하여 다음과 같은 오류 창이 나타난 경우 16p 이동" (If license recognition fails, the following error window appears, please move to page 16).

## 2. Client PC – SIMetrix/SIMPLIS Install

Help - License Diagnostics를 클릭하시면 라이선스 정보 확인이 가능합니다.

라이선스 타입과 시리얼넘버, 라이선스 파일 위치, 유지보수 만료일 등을 확인할 수 있습니다.

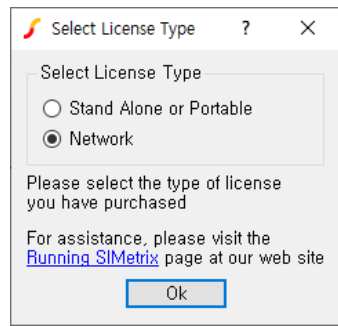
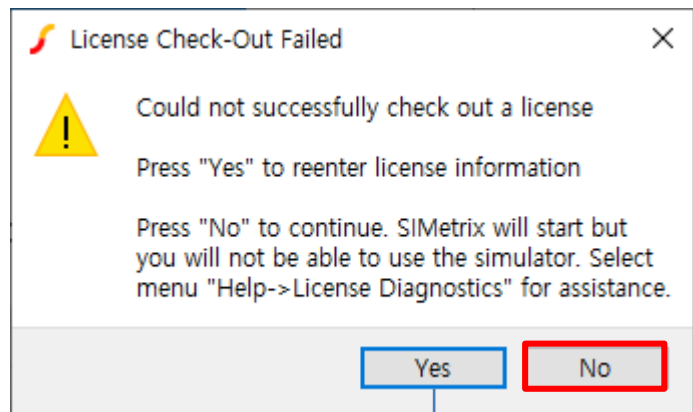
SIMetrix/SIMPLIS Main Window



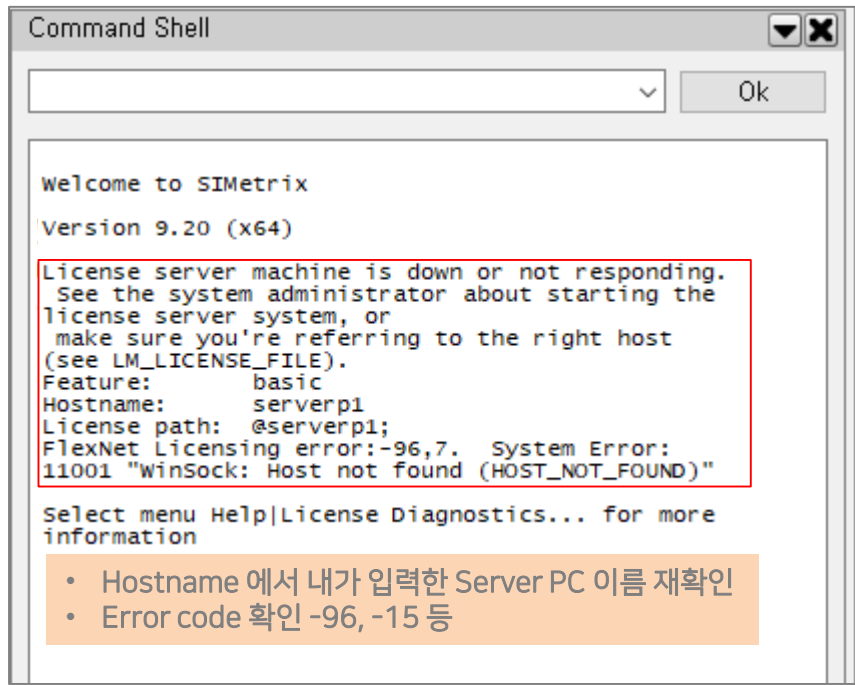
# 3. License Check-Out Failed Error

라이선스 인식 오류창이 나타나면 2가지 내역을 수집하여 인터그래텍에 문의바랍니다.

1. License Check-Out Failed 창의 [No] 를 클릭하여 실행 > 좌측 하단의 Command Shell 내역을 확인하여 송부



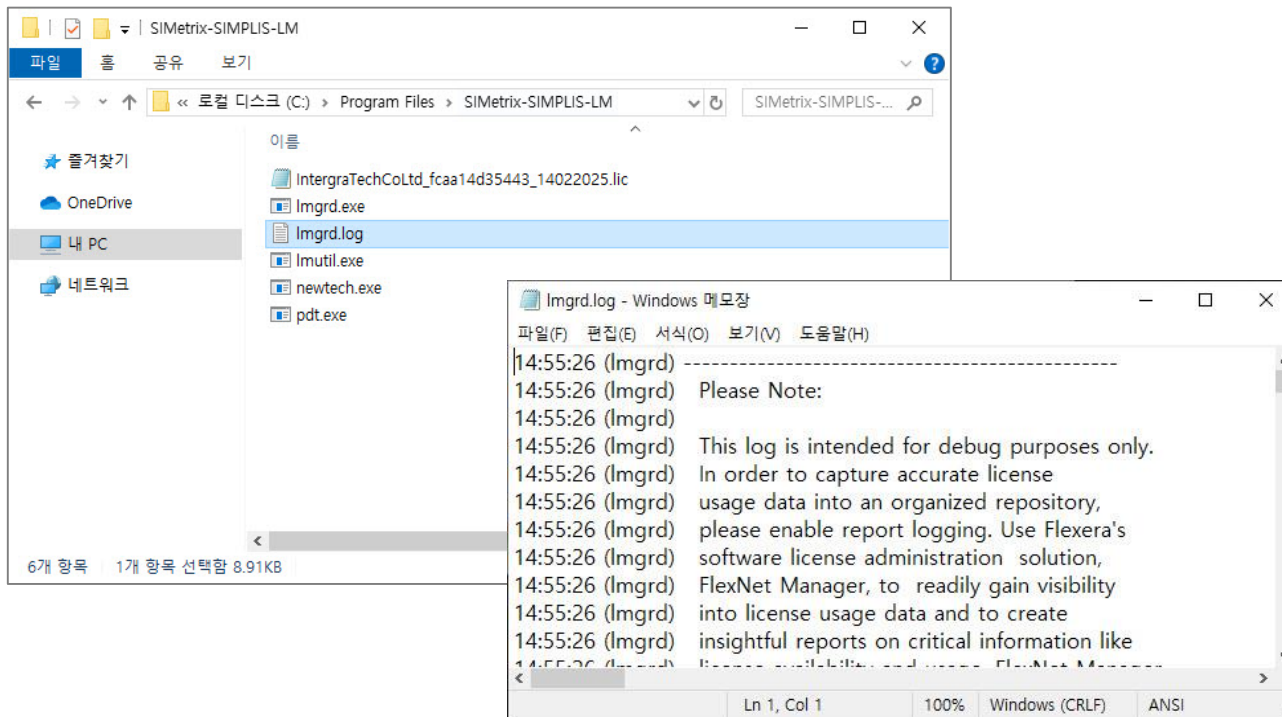
- Yes 클릭시 라이선스 재인식 > 서버 이름 및 IP 정확하게 재입력
- 재입력해도 실패 시 No 클릭



### 3. License Check-Out Failed Error

라이선스 인식 오류창이 나타나면 2가지 내역을 수집하여 인터그래텍에 문의바랍니다.

2. C:\WProgram Files\SIMetrix-SIMPLIS-LM 경로의 **lmgrd.log** 파일 송부



• 라이선스 매니저 로그 파일

# SIMetrix / SIMPLIS

## Installation guide

- END -

- LAN License Type -

Home : <http://igtech.co.kr>

Blog : <https://blog.naver.com/simpliskorea>