

SIMetrix / SIMPLIS

Installation guide

- USB Dongle Type -

SIMetrix / SIMPLIS

Power Electronics Simulation



Contents

프로그램 설치 전 유의사항


1. 이전 버전 Dongle driver 삭제 (V6.40)
2. 신규 Dongle driver 설치 (V6.70)
3. SIMetrix/SIMPLIS Installation
4. License Check-Out Failed Error

- 설치 파일은 인터그래텍 자료실에서 다운로드 받으실 수 있습니다.
- 기존 사용자는 이전 버전의 동글 드라이버를 삭제해야 합니다.
 - V9.2부터 신규 동글 드라이버로 지원합니다.
- USB Dongle을 PC에 미리 연결해주세요.
 - USB Dongle을 인식하고 SIMetirx/SIMPLIS를 작동시킵니다.
- License file을 로컬 위치에 저장해주세요.
 - 라이선스 파일을 전달받지 못하셨거나 분실의 경우 영업부에 문의바랍니다.

1. 이전 버전 Dongle driver 삭제 (V6.40)

이전 버전의 동글 드라이버를 삭제해야 합니다. (Wibukey 설치가 되어있지 않다면 목차2로 넘어갑니다.)

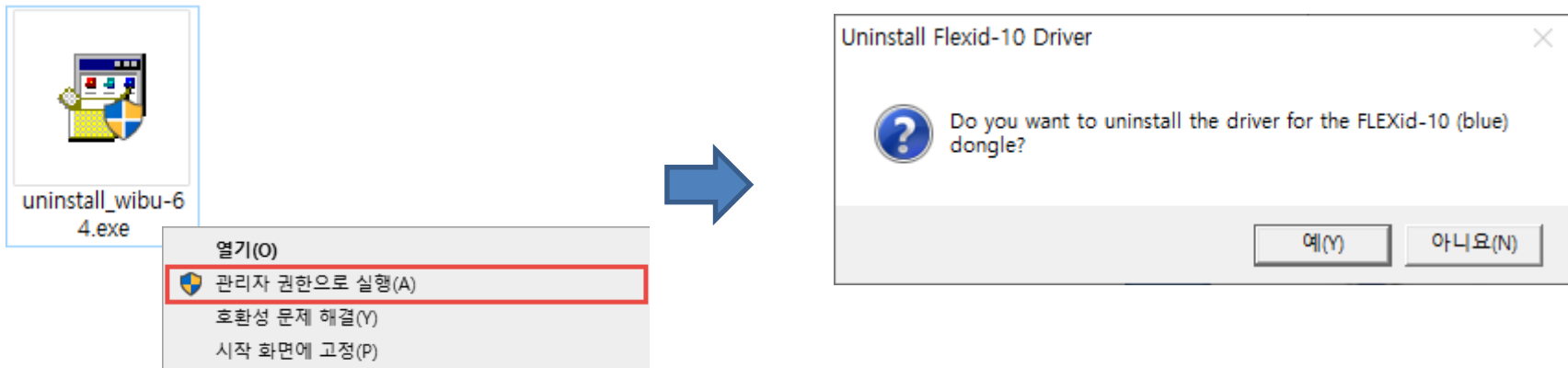
설치 확인 여부는 제어판 > 프로그램 제거 > WibuKEY Setup (WibuKey Remove) 버전에서 확인 가능합니다.

이름	게시자	설치 날짜	크기	버전
WibuKey Setup (WibuKey Remove)	WIBU-SYSTEMS AG	2024-11-14		Version 6.40 of 201...
 WIBU-SYSTEMS AG 제품 버전: Version 6.40 of 2016-... 지원 링크: http://www.wibu.com 도움말 링크: http://www.wibu.com 업데이트 정보: http://www.wibu.com				

1. 이전 버전 Dongle driver 삭제 (V6.40)

'uninstall_wibu-64.exe' 파일을 우클릭하여 관리자 권한으로 실행합니다.

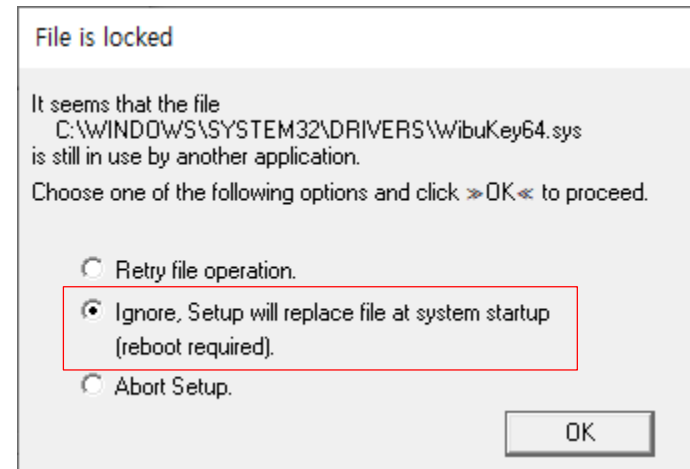
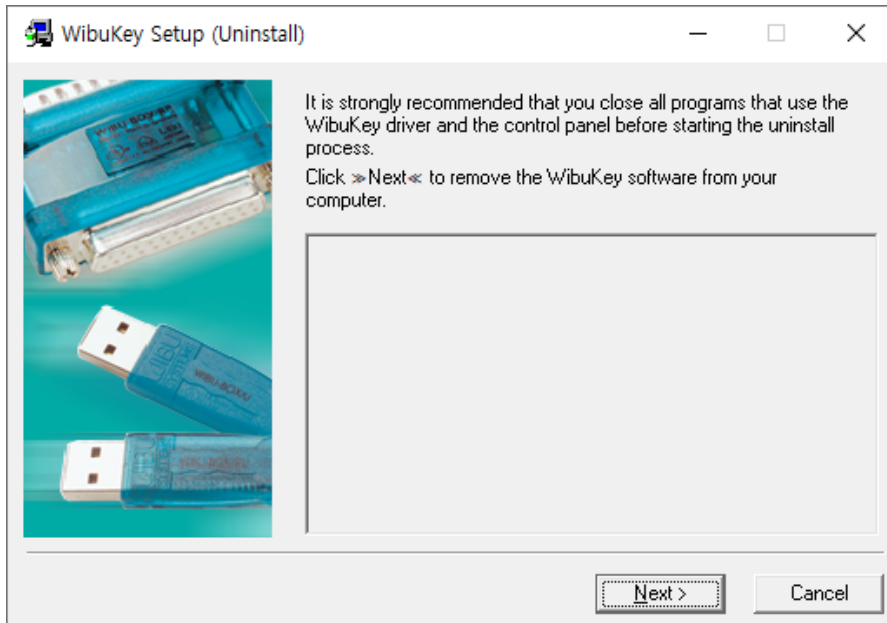
설치 진행을 위해 해당 팝업창의 예를 누릅니다.



1. 이전 버전 Dongle driver 삭제 (V6.40)

Next를 눌러서 이전 드라이버 삭제를 진행합니다.

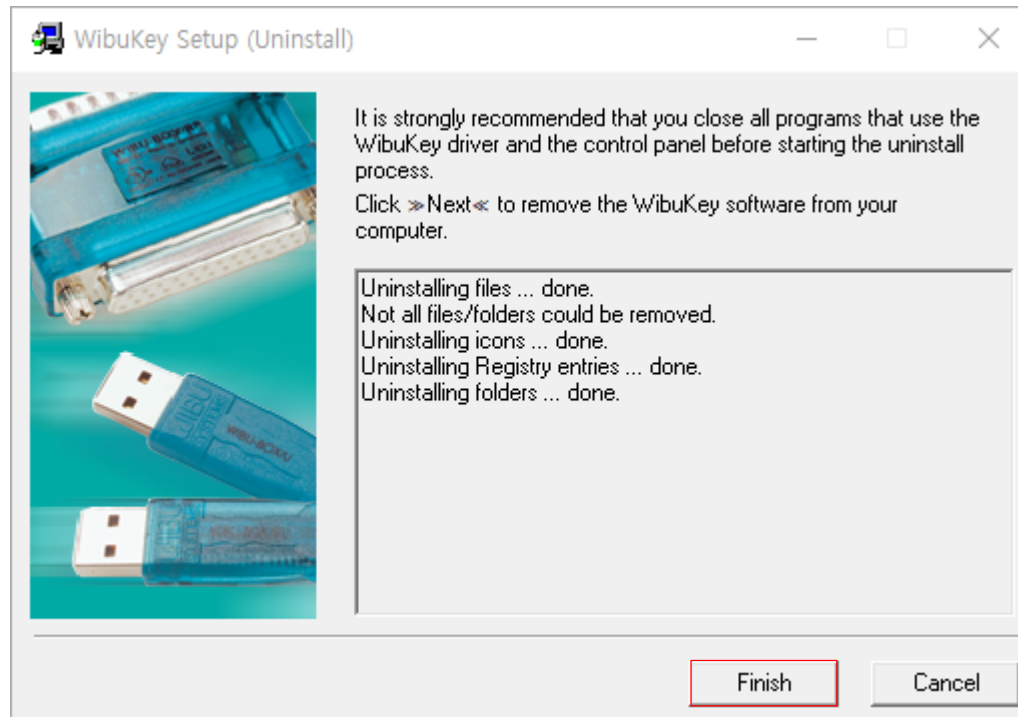
이 후 하기 이미지와 같이 Ignore을 선택하고 OK를 누릅니다.



1. 이전 버전 Dongle driver 삭제 (V6.40)

V6.40 Dongle driver 삭제가 완료됩니다.

이후 PC 재부팅을 합니다.

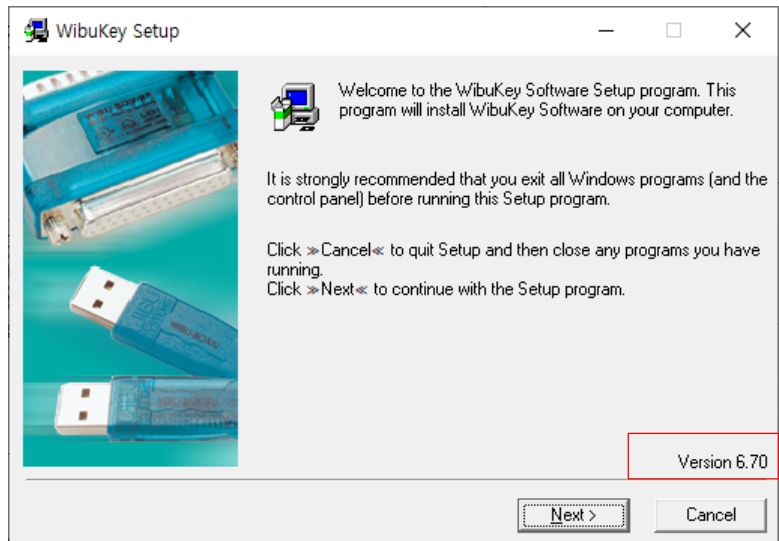
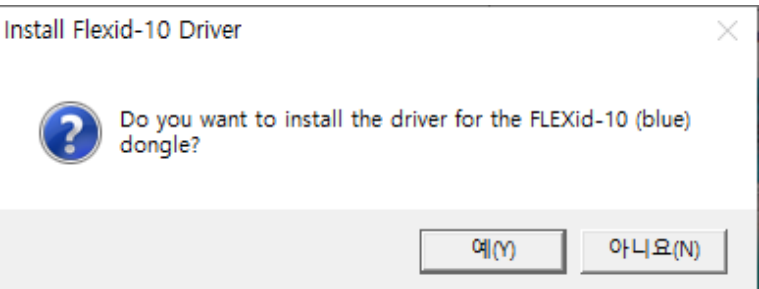
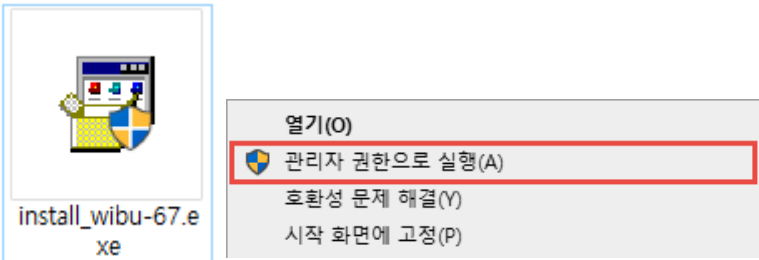


2. 신규 Dongle driver 설치 (V6.70)

신규 버전의 동글 드라이버 설치를 진행합니다.

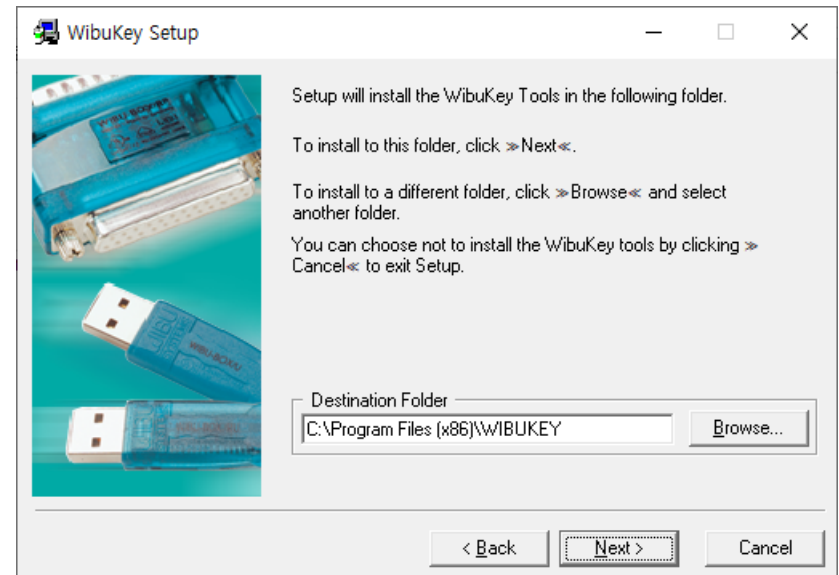
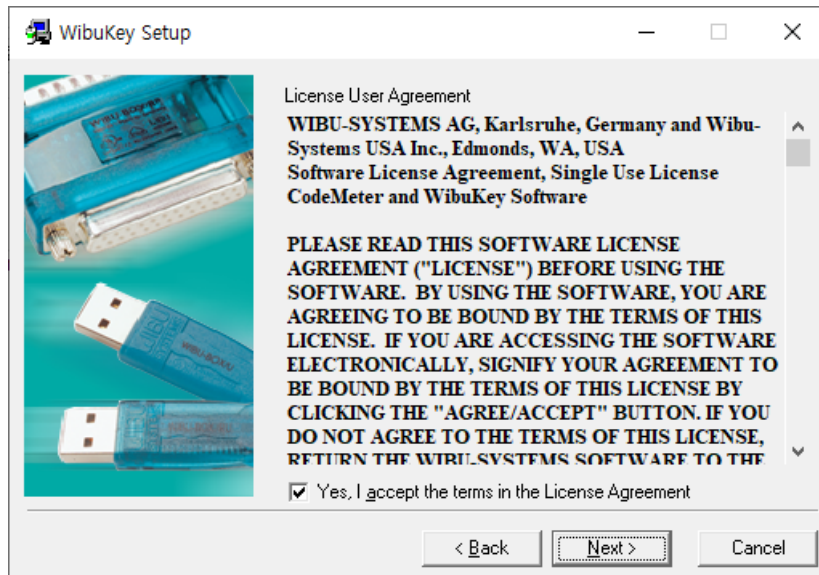
'install_wibu-67.exe' 파일을 우클릭하여 관리자 권한으로 실행합니다. 설치 진행을 위해 해당 팝업창의 예를 누릅니다.

설치 드라이버의 버전이 6.70이 맞는지 확인합니다.



2. 신규 Dongle driver 설치 (V6.70)

지정 경로를 확인하신 후, 사용자 약관의 동의함에 체크합니다.



2. 신규 Dongle driver 설치 (V6.70)

Next를 반복하여 눌러 설치를 진행해주시면 드라이버 설치가 완료 됩니다.

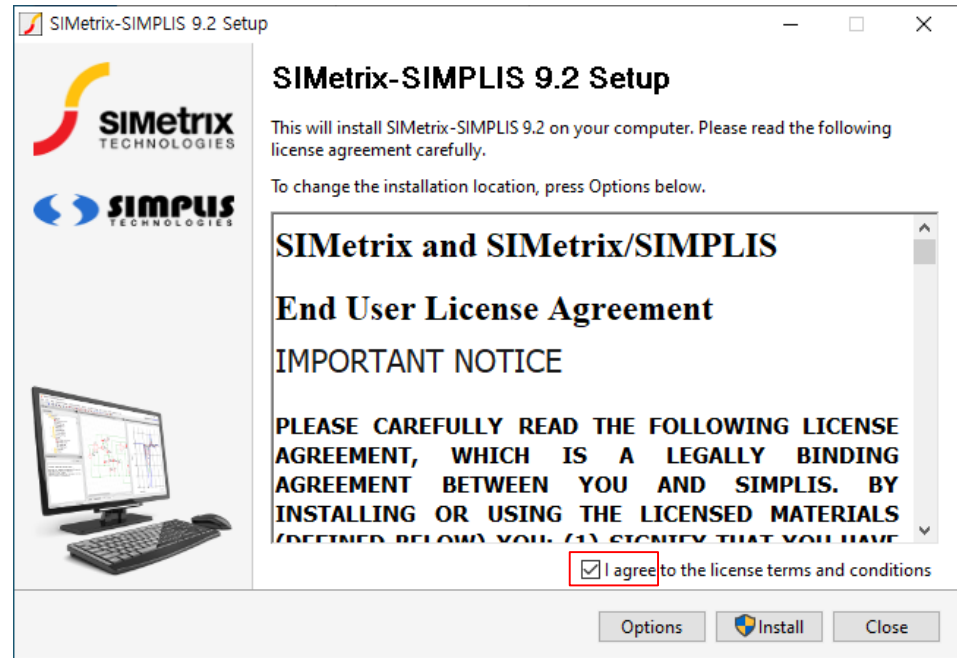
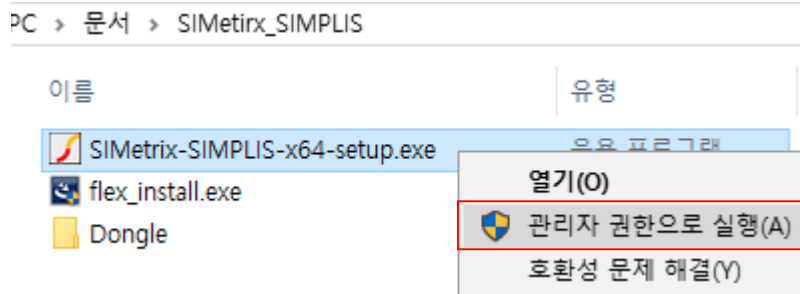
The image displays the WibuKey Setup installation process in three stages:

- Stage 1:** The initial setup window. It lists the operating system (Windows 64-bit) and source path. The selected language is English. Components to be installed include WibuKey driver files and WibuKey CDM control. The 'Next >' button is highlighted with a red box.
- Stage 2:** The progress window. It shows the source path and the same components. A list of tasks is shown as completed: Copying files, Verifying language modules, Installing files, Verifying installed language modules, Storing uninstall information, and Transferring settings. The 'Next >' button is highlighted with a red box.
- Stage 3:** The completion window. It states 'WibuKey Software Setup is complete.' and offers to launch the Readme help file. The 'Finish' button is highlighted with a red box.

A separate 'Setup' dialog box at the bottom left indicates 'WibuKey driver successfully installed.' with a '확인' (OK) button.

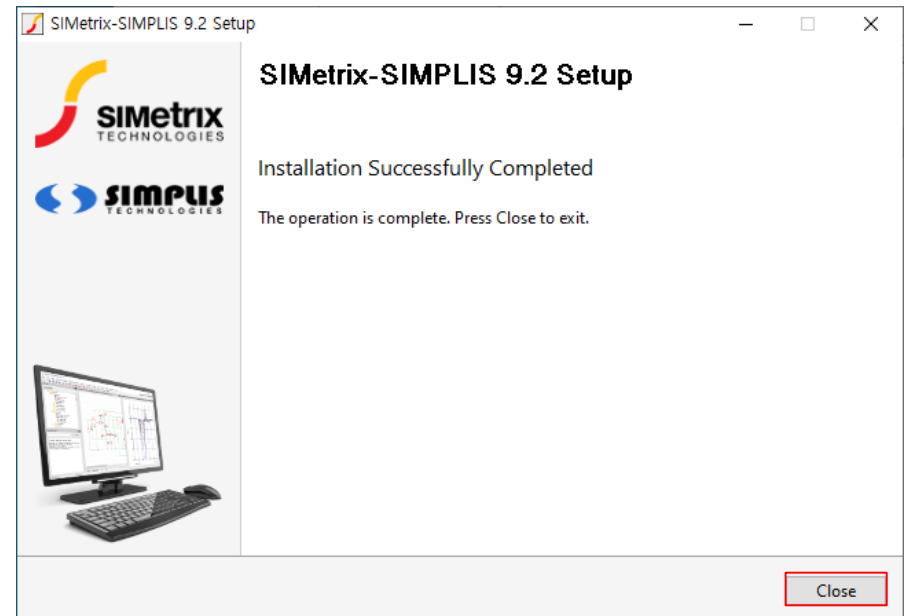
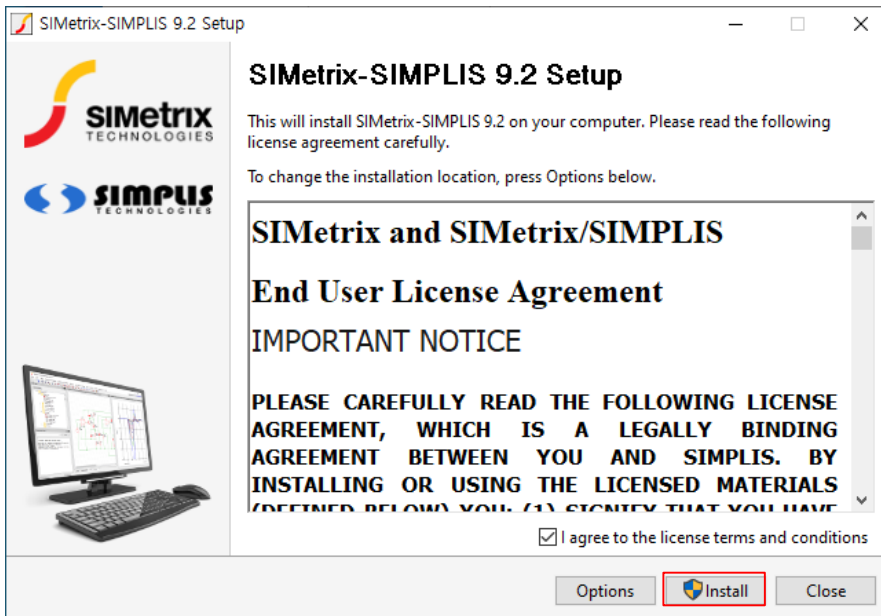
3. SIMetrix/SIMPLIS Installation

아래와 같이 설치 SIMetrix-SIMPLIS setup 파일을 우클릭하여 관리자 권한으로 실행합니다.
사용자 약관 동의함에 체크합니다.



3. SIMetrix/SIMPLIS Installation

기본 설치 경로는 C:\Program Files\SIMetrix920 입니다.
Install을 클릭하여 프로그램 설치를 완료합니다.

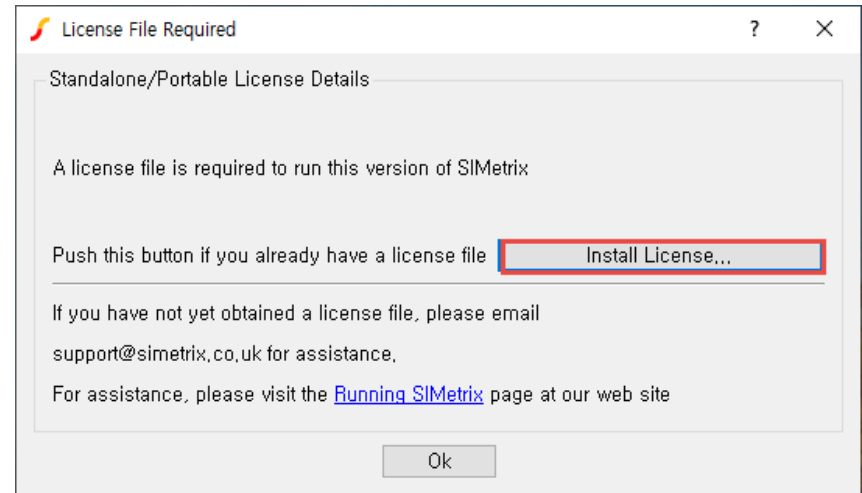
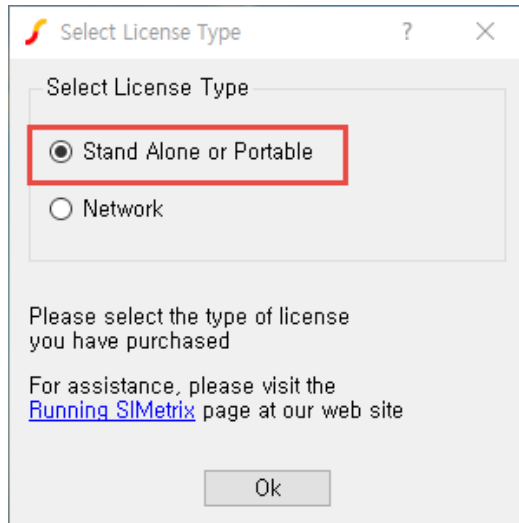


3. SIMetrix/SIMPLIS Installation

SIMetrix/SIMPLIS를 실행하면 나타나는 라이선스 종류 선택을 **Stand Alone or Portable**로 선택합니다.

첫 설치에는 전달받은 라이선스 파일이 필요합니다.

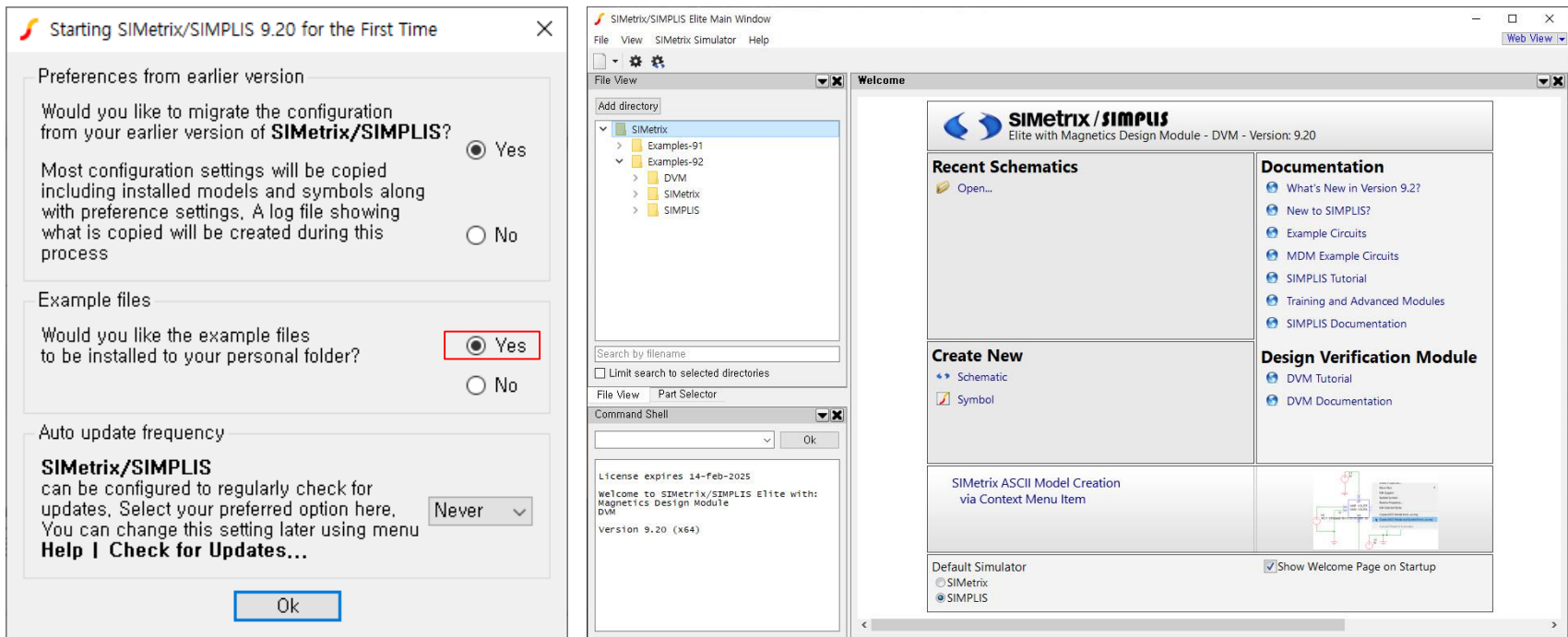
Install License를 클릭하여 라이선스 파일을 선택합니다.



3. SIMetrix/SIMPLIS Installation

라이선스가 제대로 인식이 되면 첫 실행에 필요한 설정사항이 나타납니다.

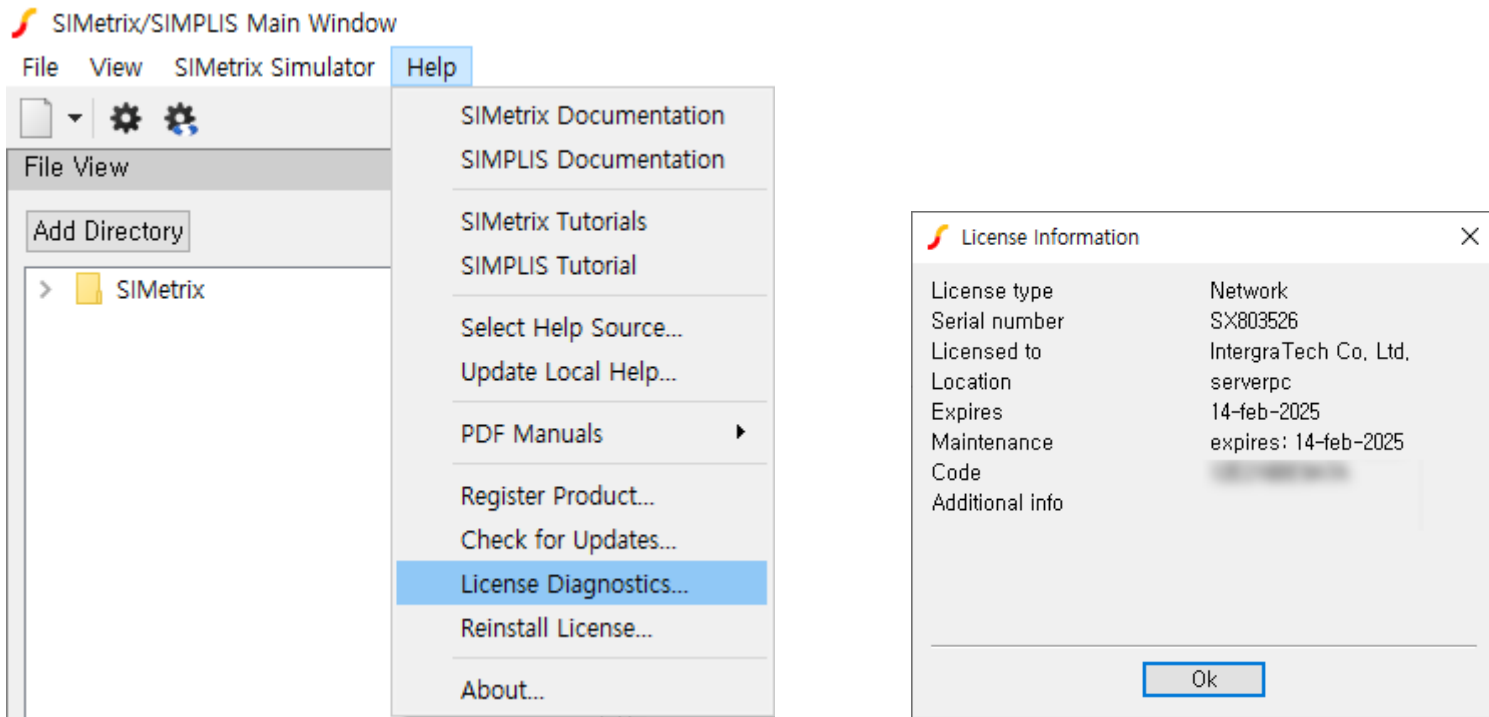
예제 다운로드 및 최신 패치 업데이트 알림 설정 안내 확인 후 Ok를 클릭하면 메인 화면이 나타납니다.



3. SIMetrix/SIMPLIS Installation

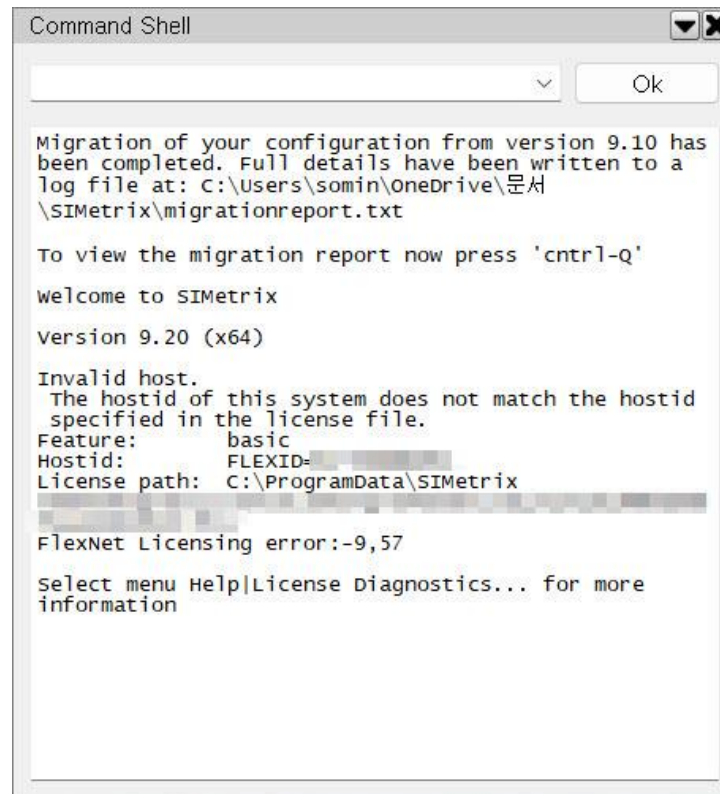
Help - License Diagnostics를 클릭하시면 라이선스 정보 확인이 가능합니다.

라이선스 타입과 시리얼넘버, 라이선스 파일 위치, 유지보수 만료일 등을 확인할 수 있습니다.



4. License Check-Out Failed Error

*프로그램 실행 시 USB Dongle이 연결되어 있지 않으면 다음과 같은 오류창을 확인하실 수 있습니다.
프로그램 종료하신 다음, USB Dongle 연결 후 재 실행 부탁드립니다.



```
Command Shell
Migration of your configuration from version 9.10 has
been completed. Full details have been written to a
log file at: C:\Users\somin\OneDrive\문서
\SIMetrix\migrationreport.txt

To view the migration report now press 'cntrl-Q'

welcome to SIMetrix

Version 9.20 (x64)

Invalid host.
The hostid of this system does not match the hostid
specified in the license file.
Feature:      basic
Hostid:       FLEXID=
License path: C:\ProgramData\SIMetrix

FlexNet Licensing error:-9,57

select menu Help|License Diagnostics... for more
information
```

SIMetrix / SIMPLIS

Installation guide

- END -

- USB Dongle Type -

Home : <http://igtech.co.kr>

Blog : <https://blog.naver.com/simpliskorea>